



Енергийна ефективност
Висока пожароустойчивост
Кратко време за изграждане
Висока акустична устойчивост
Висока сеизмична устойчивост



**ИЗГРАЖДАНЕ НА ХАЛЕТА,
ТЪРГОВСКИ ПОМЕЩЕНИЯ,
ПРЕМЕСТВАЕМИ КЪЩИ И БУНГАЛА,
НЕСТАНДАРТНИ МЕТАЛНИ КОНСТРУКЦИИ**



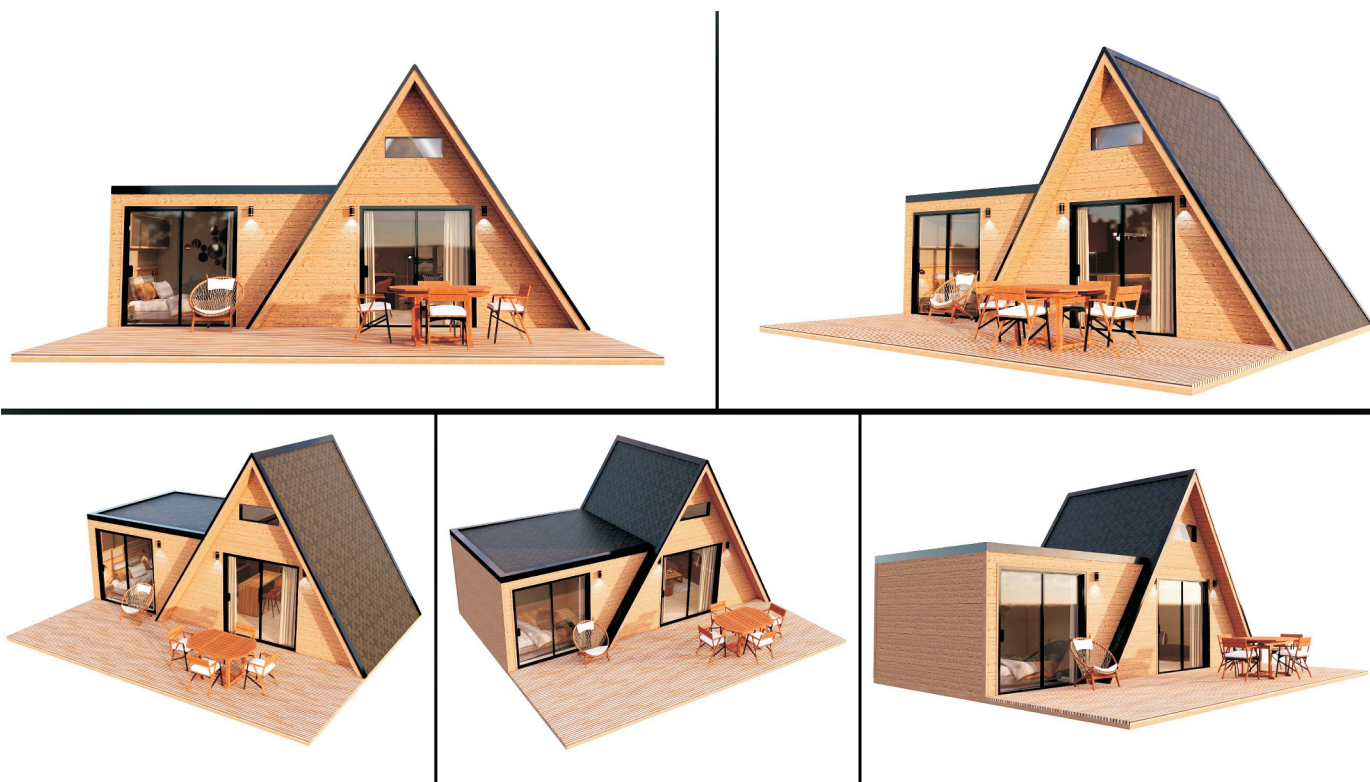
www.bullhomes.eu



Дом с модерен дизайн, малка алпийска ваканционна къща

Алпийският дизайн за ваканционна къща обикновено включва дървени декоративни елементи, камъни, топли цветове и уютни текстури, които призовават усещането за комфорт и уют.

Типични черти включват високи тавани с дървени балки, камини, големи прозорци за пропускане на светлина и изгледи към планината, както и мебели и аксесоари, вдъхновени от природата.



Предимствата на алпийската ваканционна къща
включват:

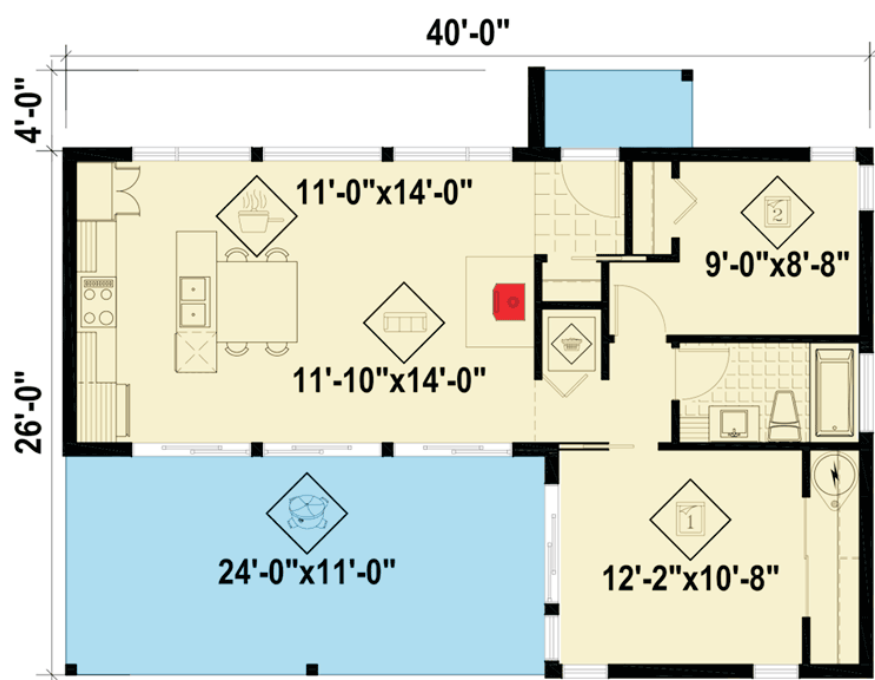
1. **Уют и комфорт:** Алпийският дизайн създава уютна и топла обстановка, идеална за релаксация и почивка.
2. **Естетика:** Естетиката на алпийския стил е привлекателна и вдъхновяваща, като създава уникална и атмосферна обстановка.
3. **Близост до природата:** Ваканционните къщи в алпийски стил често се намират в красиви природни области, което позволява на посетителите да се насладят на спокойствието и красотата на околната среда.
4. **Издръжливост и функционалност:** Дизайнът на алпийските къщи е обикновено здрав и функционален, като отговаря на нуждите на гостите по време на техния престой в планините.
5. **Предлага автентично изживяване:** Посещението в алпийска къща предоставя възможност за изживяване на традиционната алпийска култура и обичаи, което може да бъде уникално и запомнящо се.





72M²
12,20x7,92M

- 2** СПАЛНЯ
- 1** БАНЯ
- 1** ЕТАЖ



Относно плана:

Впечатляващ покрив над основната жилищна площ ви дава 3,50м сводести тавани, които се издигат нагоре. Печката на дърва затопля цялата жилищна площ от кухнята до помещенията за хранене и живеене. От едната страна имате три плъзгащи се стъклени врати, а от другата страна имате три огромни прозореца, създаващи светло и просторно пространство. Има и странични стъклени врати в главното помещение. Втората спалня е функционален апартамент за гости или семейна спалня.

Plan HWBDO00815



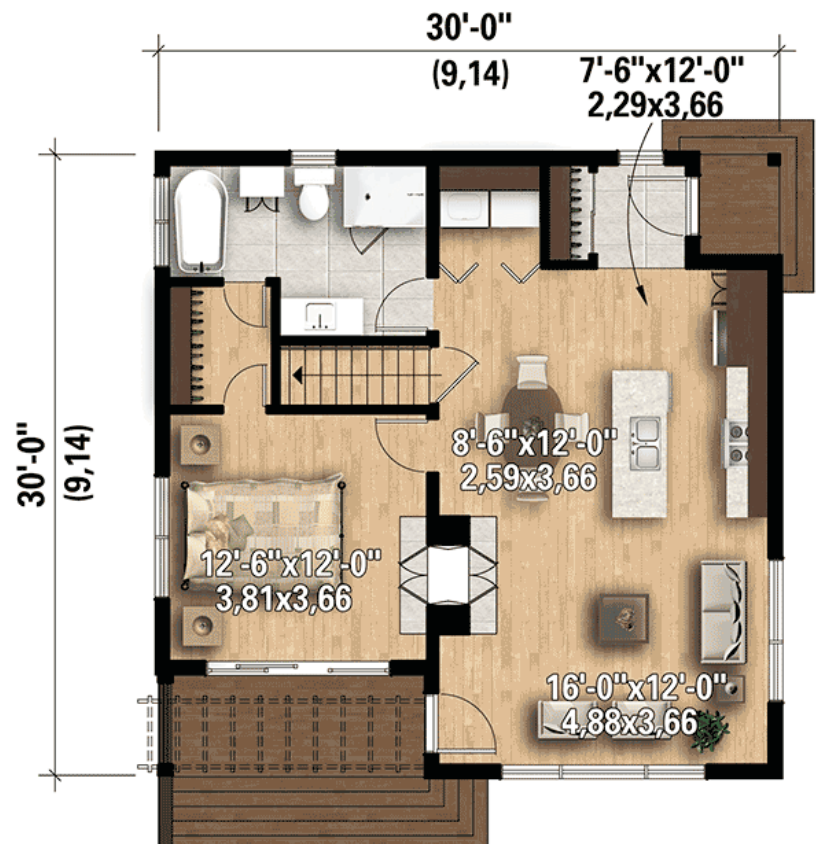
76M²
9,15x9,15M

- 1 СПАЛНЯ**
- 1 БАНЯ**
- 1 ЕТАЖ**

Относно плана:

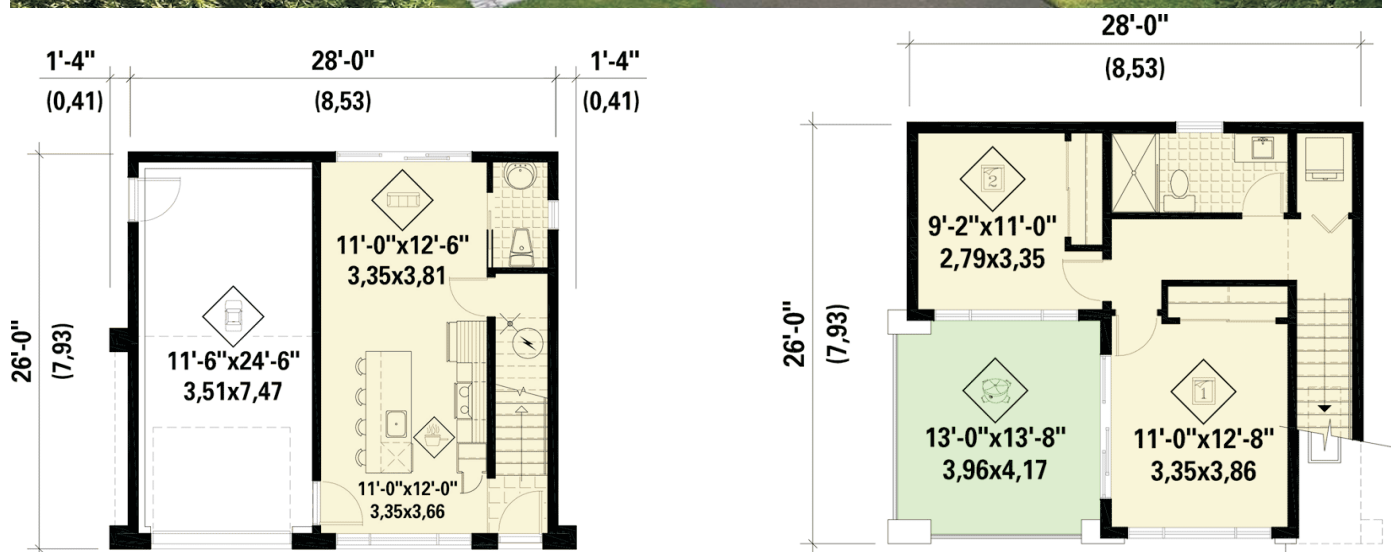
Стилен и съвременен, покривът с наклон и наклонени прозорци доминират в този уютен дом с една спалня. Точно подходящ размер за уикенда, лесен за почистване и поддръжка. Отворената аранжировка прави дома да изглежда по-голям, а двустранната камина загрява основната спалня и голямата стая. Всички тавани са наклонени, а височините на стените варират: от страната на спалнята от 7.62 до 3.76 метра, а от страната на хола и кухнята от 2.80 до 3.90 метра. Има удобен кът за пране и голяма баня, както и остров в кухнята за допълнително съхранение.

На гърба на къщата има привлекателна пергола.





85M²
8,50x7,90M



Относно плана:

Лесно е да видите всички членове на вашето семейство, наслаждаващи се на слънцето на втория етаж от този впечатляващ съвременен проект за къща. Точно със съответния размер за ваканционна къща, домът е лесен за почистване и поддръжка. Има голям остров в кухнята с място за 4 души, с голям брой прозорци, които позволяват проникването на светлина. Катедралните тавани на втория етаж правят двете спални помещения на този етаж да изглеждат още по-големи. Плъзгащите се стъклени врати в по-голямата спалня водят към терасата.

2 СПАЛНИ

2 БАНИ

2 ЕТАЖА

1 ГАРАЖ

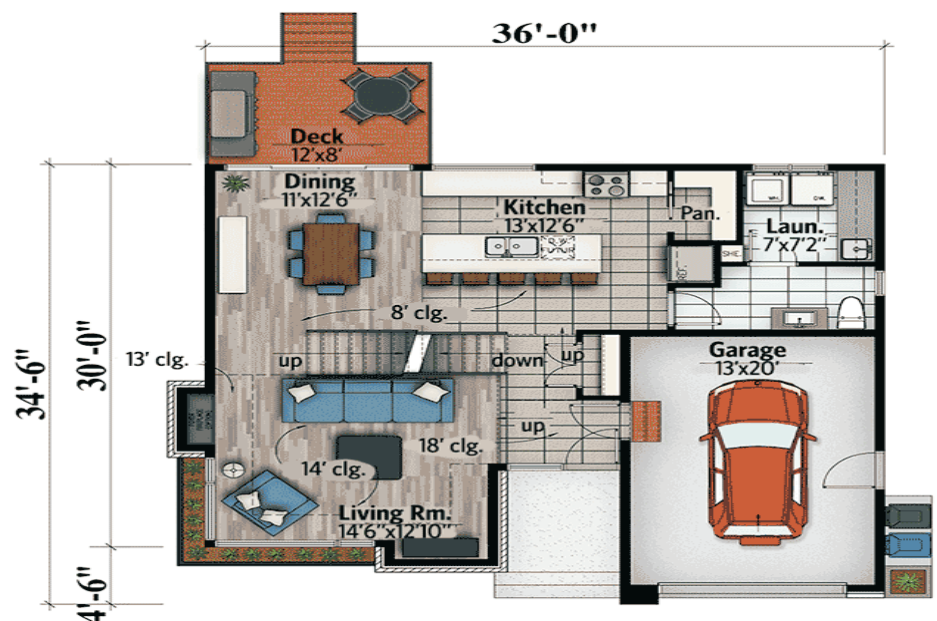
Plan HWBDO0090299



2 СПАЛНИ

1 БАНЯ

1 ЕТАЖ



Относно плана:

Огромните прозорци служат за добавяне на допълнителна светлина към този компактен съвременен план на къща. Фойето е само на два стъпала разстояние от основната жилищна площ, която изглежда по-голяма благодарение на отворения план на пода.

Плъзгащите се стъклени врати в трапезарията водят към задната покрита тераса. Спалнята на родителите гледа към предната част, а по-малката втора спалня е на заден план. Холната баня обслужва целия дом.

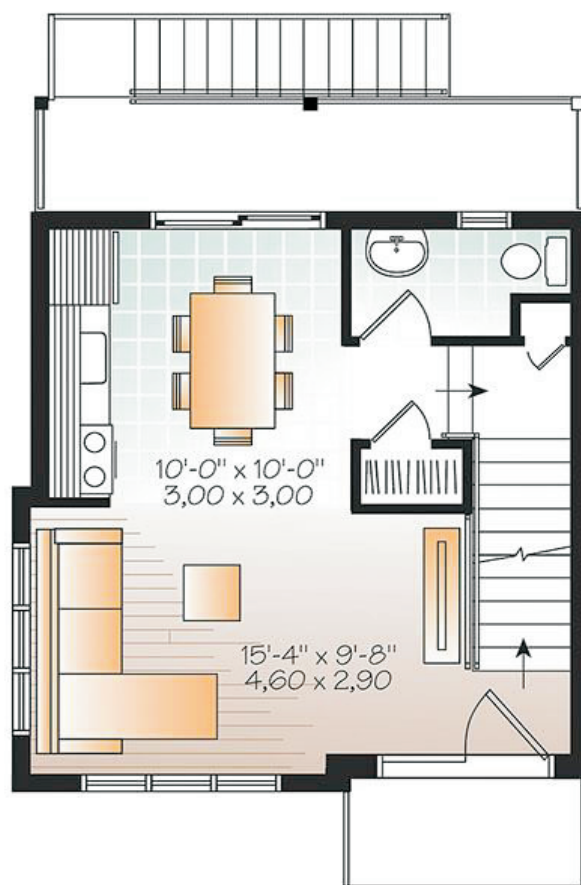


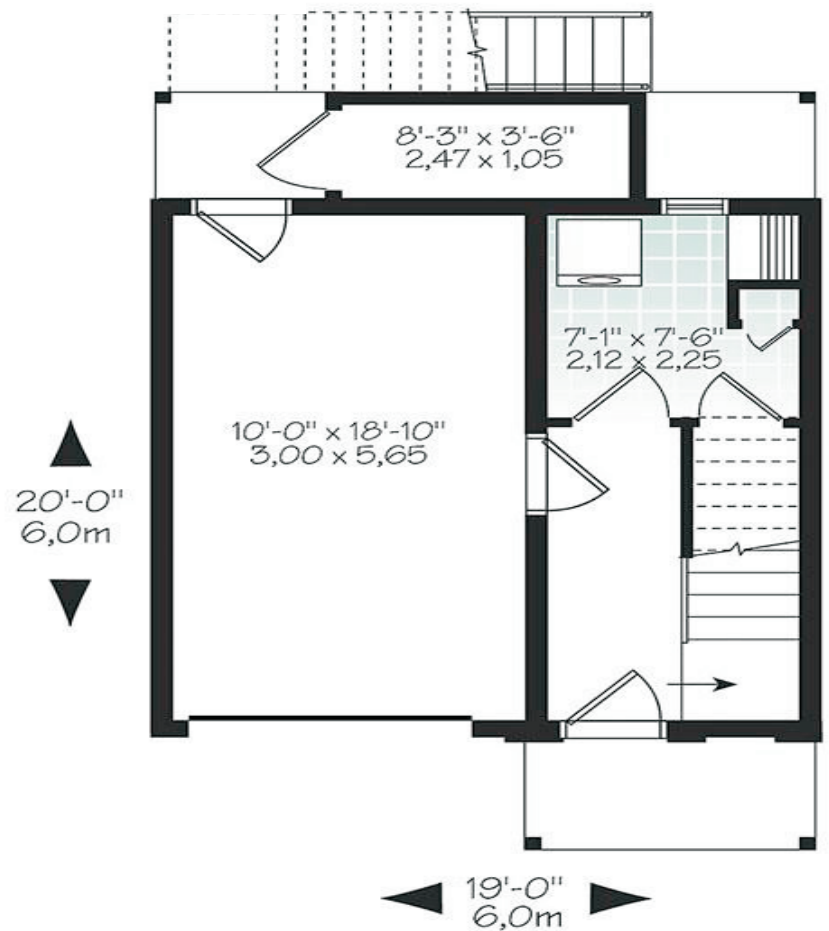
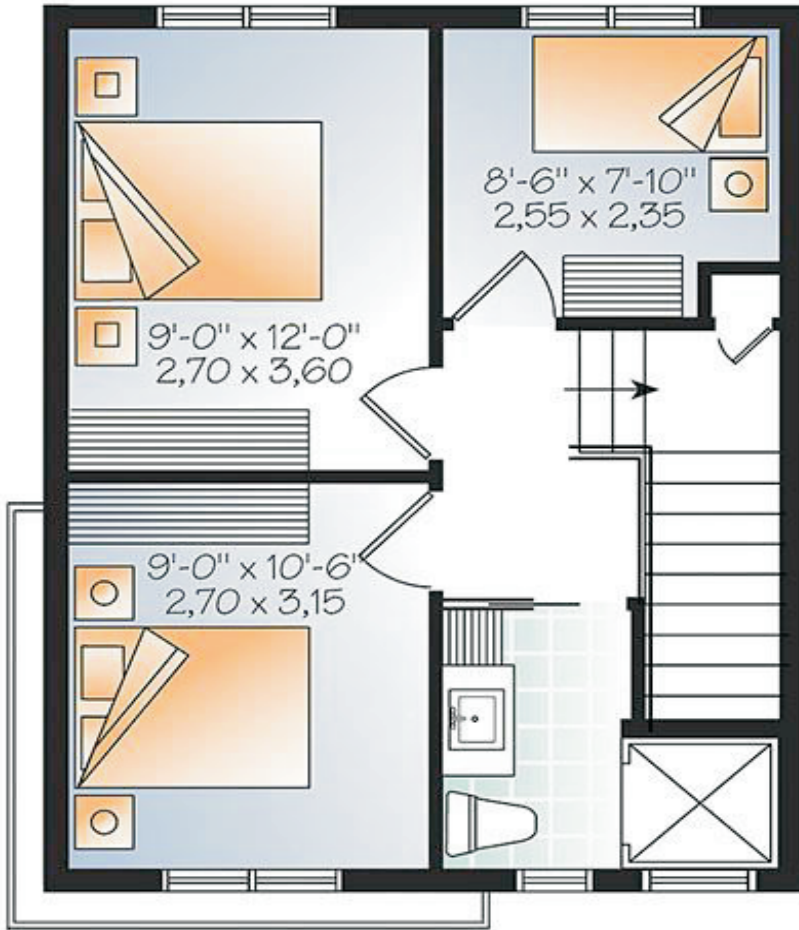
94M²
6x6м

- 3 СПАЛНИ**
- 2 БАНИ**
- 3 ЕТАЖА**
- 1 ГАРАЖ**

Относно плана:

Използването на смесени материали на външността на този съвременен проект за къща наистина повишава привличането на входа. Скромнен по размер, домът е структуриран в кубична форма на всеки етаж. Влизате през нивото на гаража, където стълбите във фойето ви водят към жилищната зона на втория етаж. Тук имате компактна кухня, трапезария и дневна зона с балкон, откъдето можете да излезете за свеж въздух. Или да излезете на задния парапет чрез плъзгачи се врати в трапезарията. Горният етаж е за спалните и там има три от тях, както и голяма баня с душ.







86M²
6,30x9M

2 СПАЛНИ

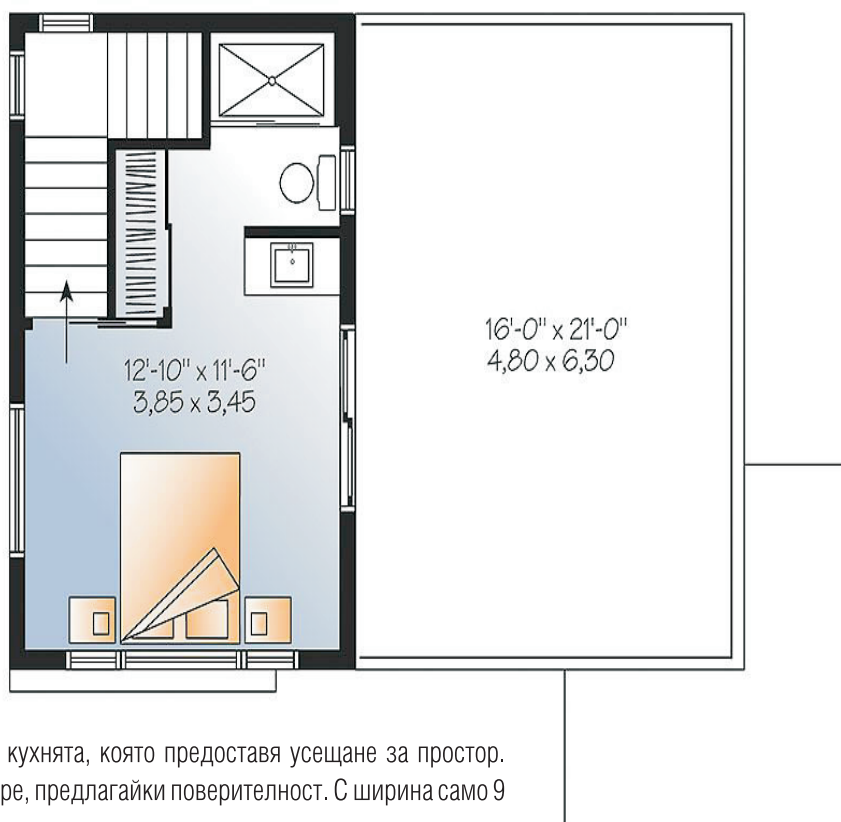
2 БАНИ

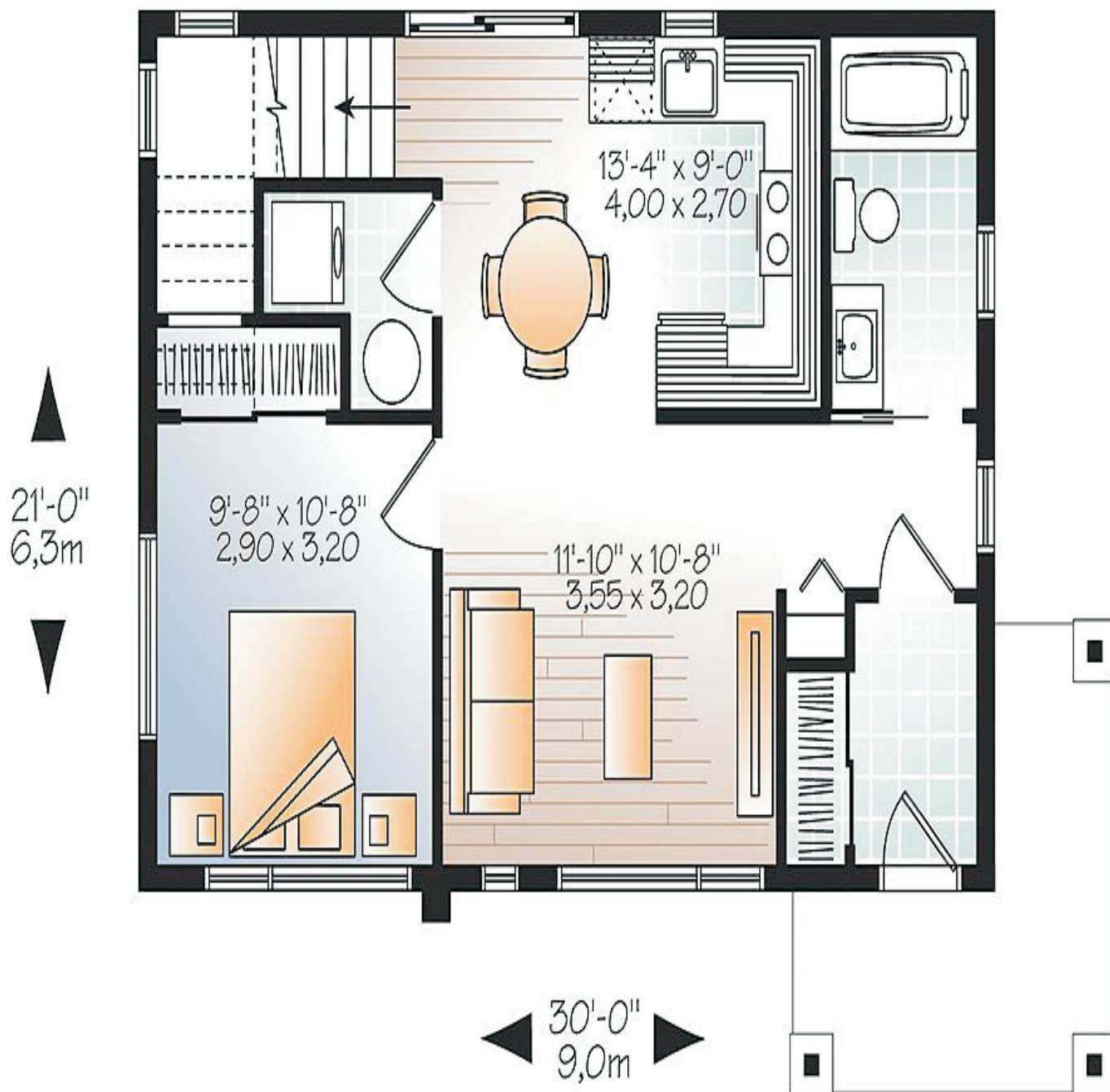
2 ЕТАЖА

Относно плана:

Наклонената покривна конструкция и балконът на втория етаж със стъклени стени наистина повишават атрактивността на този красив съвременен проект за къща. Само с две спални, домът е лесен за почистване и поддръжка. Въздушната камера на входното антре задържа студения въздух през зимата.

Дневната зона е отворена към трапезарията и кухнята, която предоставя усещане за простор. Едната спалня е на първия етаж, а втората е нагоре, предлагайки поверителност. С ширина само 9 метра, къщата е подходяща за тесни парцели.





59м²
13,20x5,40м



2 СПАЛНИ

1 БАНЯ

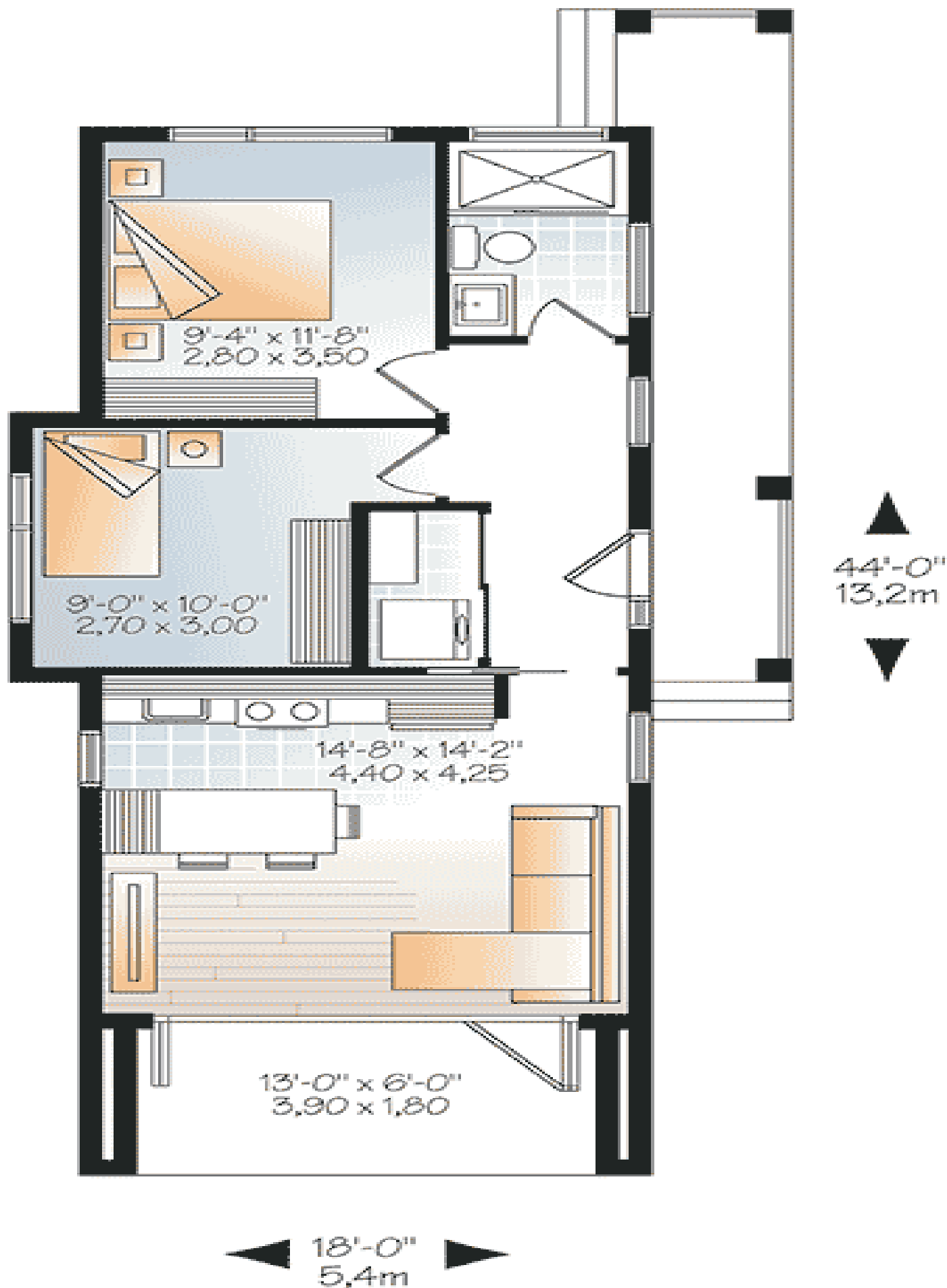
1 ЕТАЖ



Относно плана:

Когато не желаете много място и предпочитате чисти, съвременни линии, този модерен проект за къща е идеален за вас. Вентилационни решетки на двата страни на верандата позволяват проникването на светлина и запазват отворените видове.

Скромната жилищна зона комбинира кухнята, трапезарията и всекидневната зона в малко и лесно за почистване пространство. Страничната веранда разполага със складираща система с плъзгащи врати, които осигуряват изгледи, допълнителна светлина и усещане за по-голямо пространство.



137m²



- 2 СПАЛНИ**
- 3 БАНИ**
- 2 ЕТАЖА**
- 2 ГАРАЖА**

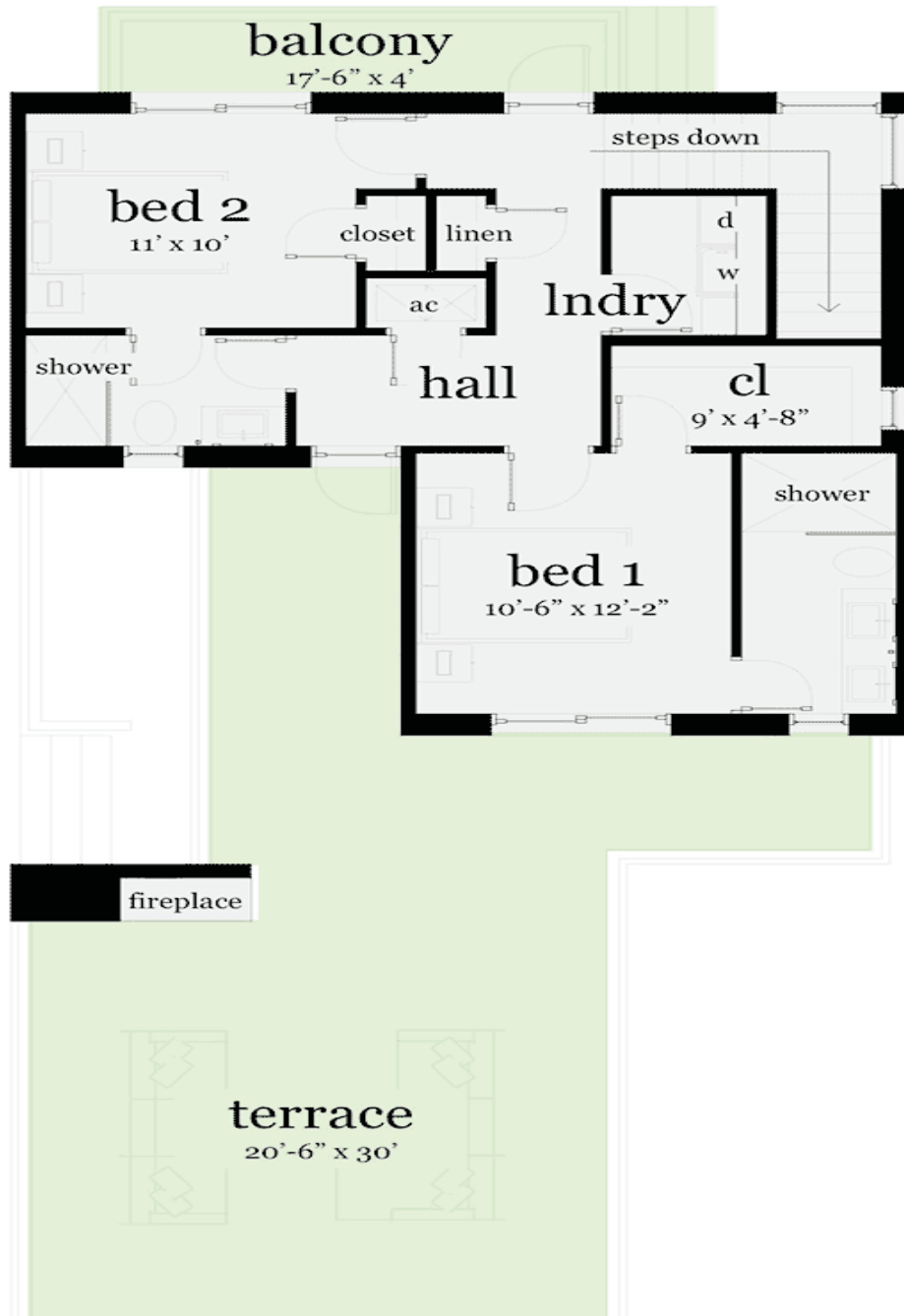


Относно плана:

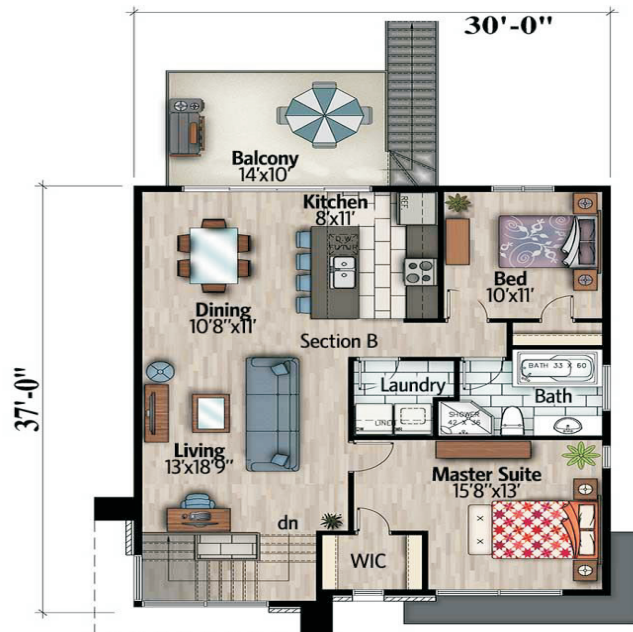
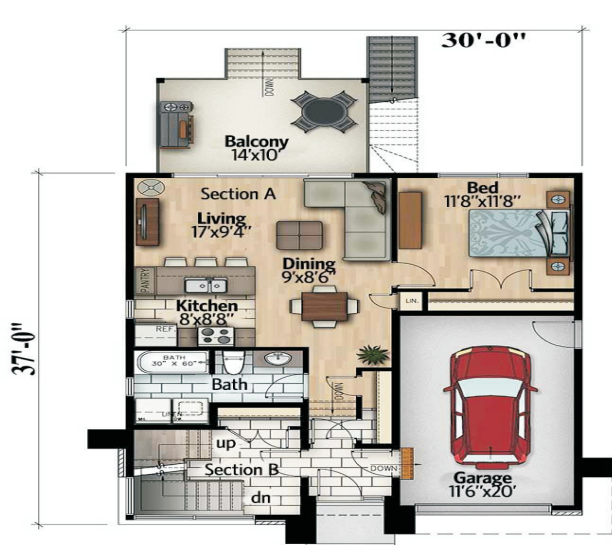
Един чаровен L-образен план на етажите подобрява този красив съвременен домашен план. Масивният кухненски остров има място за шест човека и гледки към страничния патио. Плъзгащите се стъклени врати в хола водят към патиото от всяка страна. Две спални заемат горния етаж заедно с удобна перална стая.

Коронният бижутер в този вълнуващ домашен план е слънчевата тераса на втория етаж, където имате много поверителност, както и гледки от горе.





Plan HWBDO0090290



Относно плана:

Една величествена двуетажна стена от прозорци праща светлина в стълбището на този съвременен двуетажен план на къщата с дуплекс. Входът те насочва направо към по-малката долна единица на първия етаж, която разполага с една спалня. Отвореният план на пода прави пространството да изглежда по-голямо, а плъзгащите се стъклени врати те извеждат навън към голяма тераса. Нагоре, по-голямата единица разполага с две спални и обща баня. Стаята на родителите е разположена отпред и разполага с голям гардероб. Можете да хапвате на повдигнатия бар на кухненския остров или да ядете в трапезарията. Тази единица разполага с тераса с равни размери, така че и двете единици получават външно пространство.



147M²
11x12M

2 СПАЛНИ

2 БАНИ

2 ЕТАЖА

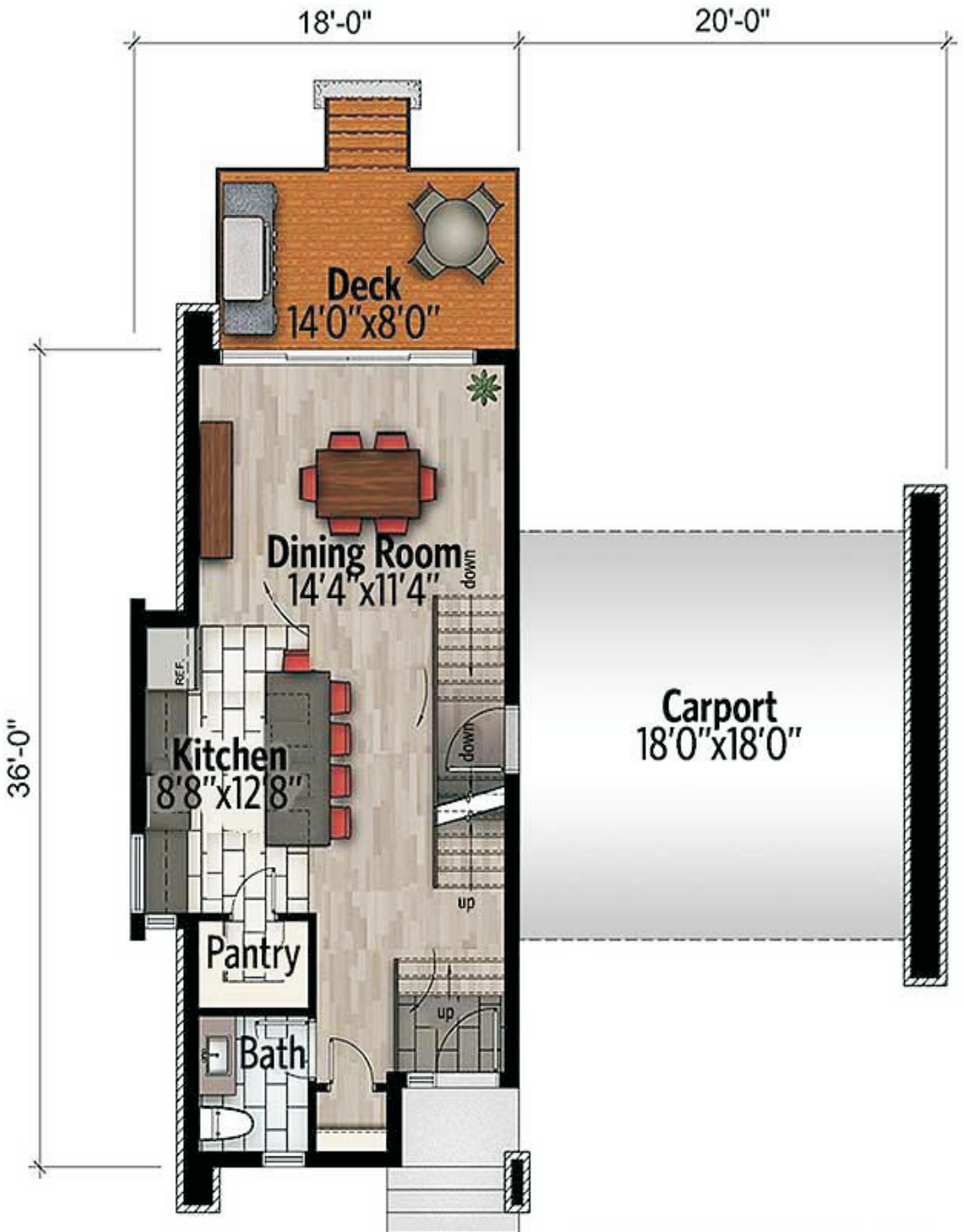
1-2 ГАРАЖА



Относно плана:

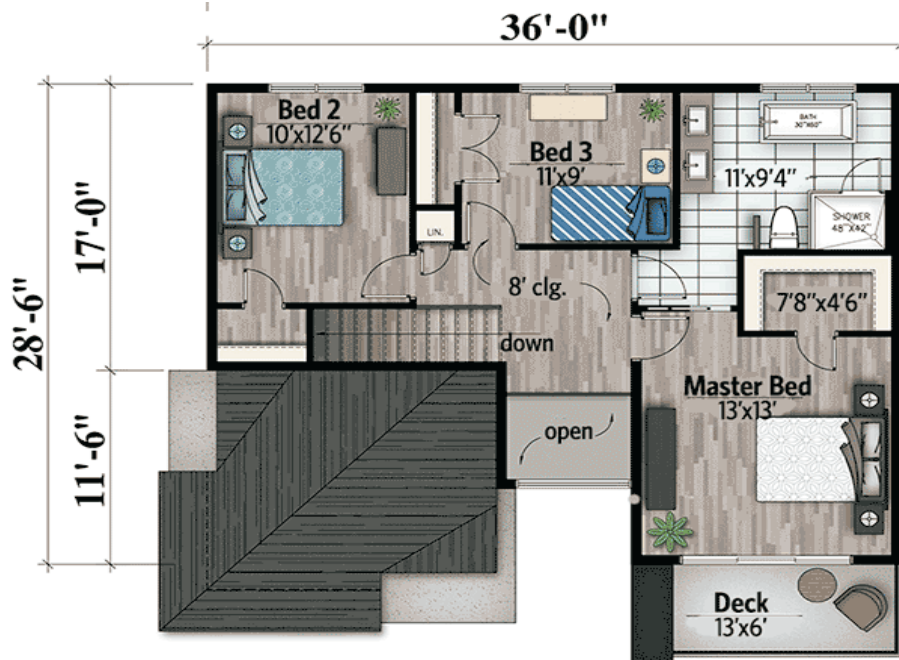
Стените от стъкло от двете страни на този хол придават на този модерен домашен план изключително красив вид. На партерния етаж имате карпорт, кухня и трапезария с плъзгащи се стъклени врати към балкона. Холът със стъклени стени над карпорта е разположен на средата между кухнята и етажите със спални.

Има две спални и перално-сушилна гардеробна, както и баня с пет части на горния етаж. Използвайте къщата като модерно бягство или първи дом.





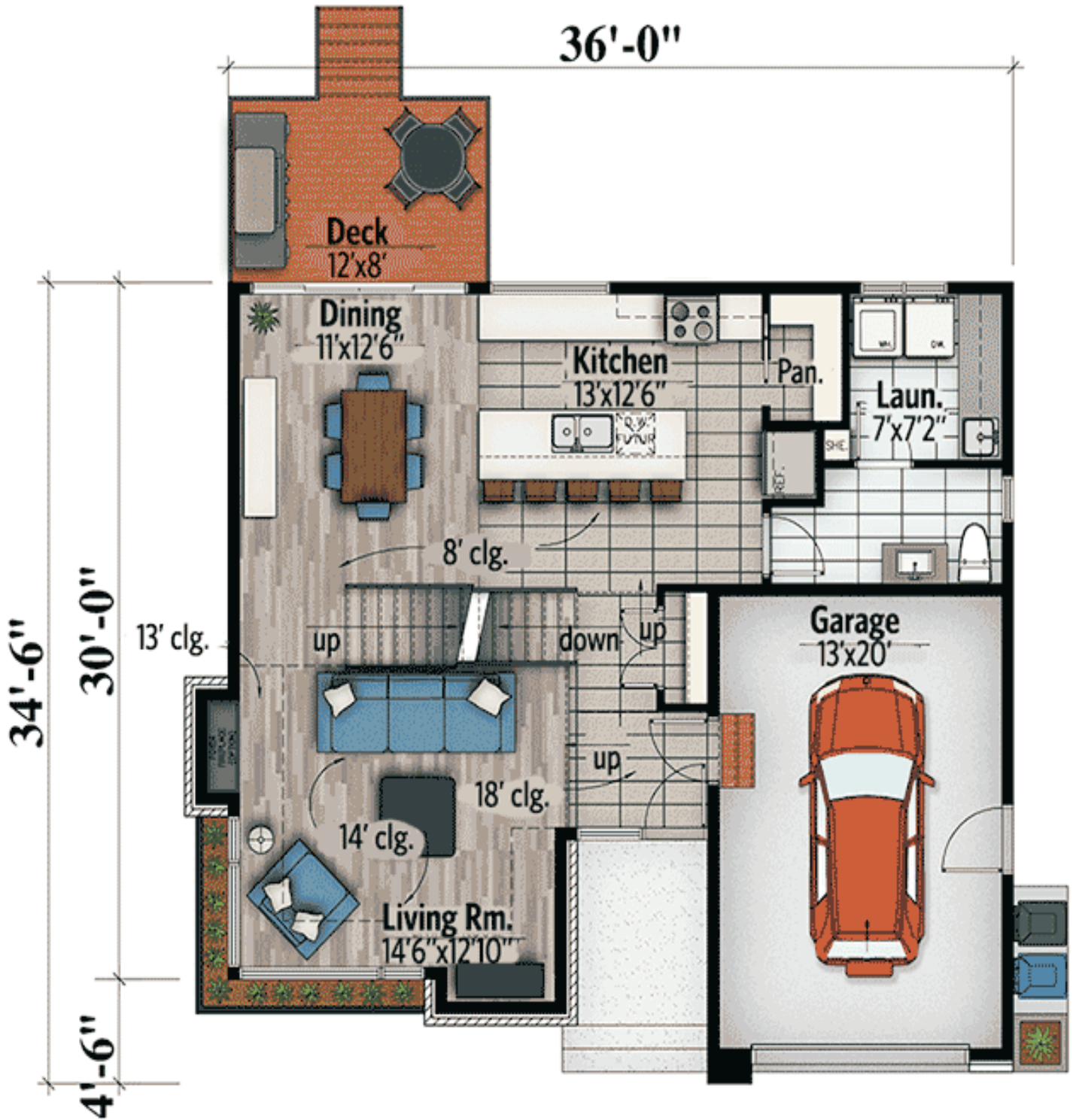
- 3** СПАЛНИ
- 2** БАНИ
- 2** ЕТАЖА
- 1** ГАРАЖ



Относно плана:

Големи двуетажни прозорци се издигат в потопения хол на този интригуващ съвременен домашен план. От трапезарията имате изглед към кухнята с голямото си островче и голямата тераса отзад.

Гардеробът се затваря с капаци, които пестят пространство. Всичките три спални са на втория етаж, където споделят пространствена баня с пет части. Главната спалня има бонус от лична тераса, която гледа към предния двор и голям гардероб.



132M²
14,30x13,10M



- 3** СПАЛНИ
- 2** БАНИ
- 1** ЕТАЖ
- 1** ГАРАЖ



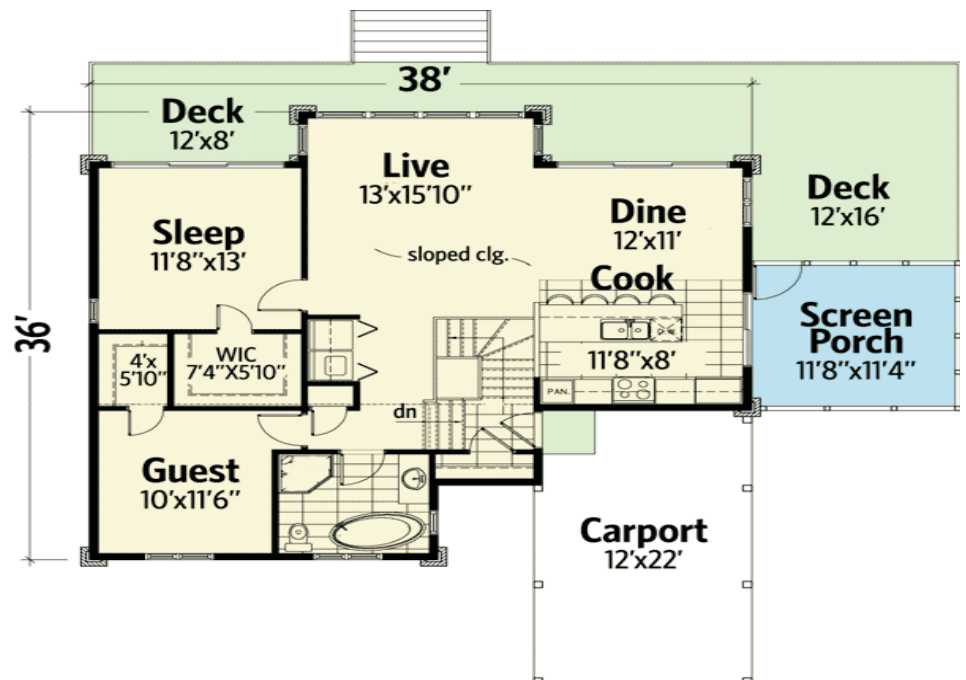
Относно плана:

Този модерен домашен план с 3 спални има изключително оригинален екстериор с дълъг покрит вход. Пристъпете надолу от входа към основния етаж, където ви посреща отворената планировка. Холът разполага с тавани на височина 3 метра и камина. Задната стена се отваря към покритата тераса, а цялото пространство е отворено към трапезарията и кухнята. Кухнята разполага с остров с места за четирима и L-образен плот. Двете спални споделят банята отпред, а мастер спалнята е разположена на задния план. Тя разполага с дълъг гардероб и панорамен прозорец с изглед към задния двор.

Plan HWBDO0090271



- 2** СПАЛНИ
- 1** БАНЯ
- 1** ЕТАЖ
- 1** ГАРАЖ



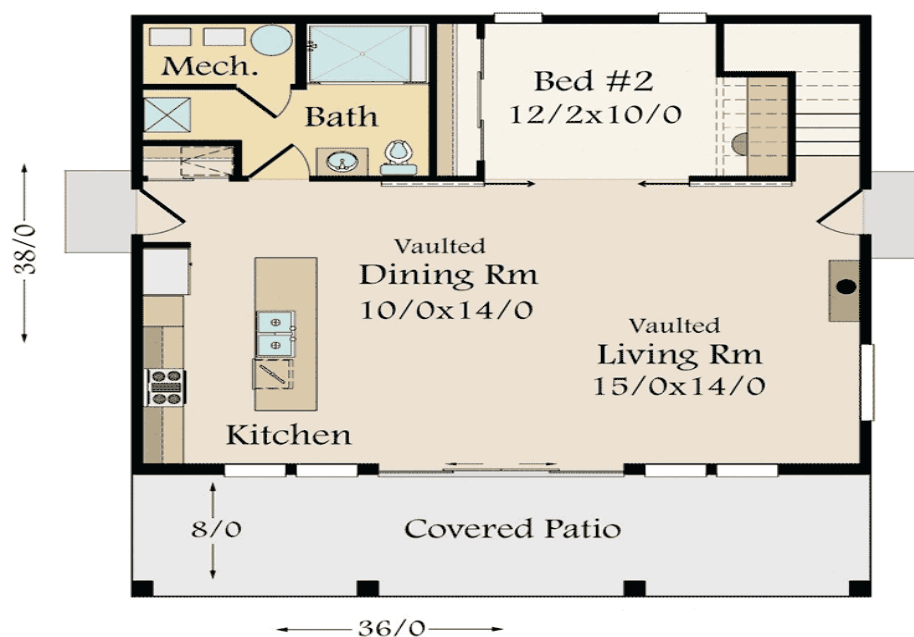
Относно плана:

Настанете се във вашия съвременен нов дом с две спални, който се отличава със стилизиран външен вид и високи стъклени прозорци. Големите прозорци позволяват на светлината да прониква и допълнително подчертават външния ви изглед. Домът разполага с оградена веранда и огромна покрита тераса, която може да се види от всички стаи, освен от стаята за гости, гледаща към предната част.

143M²
11,60x11M

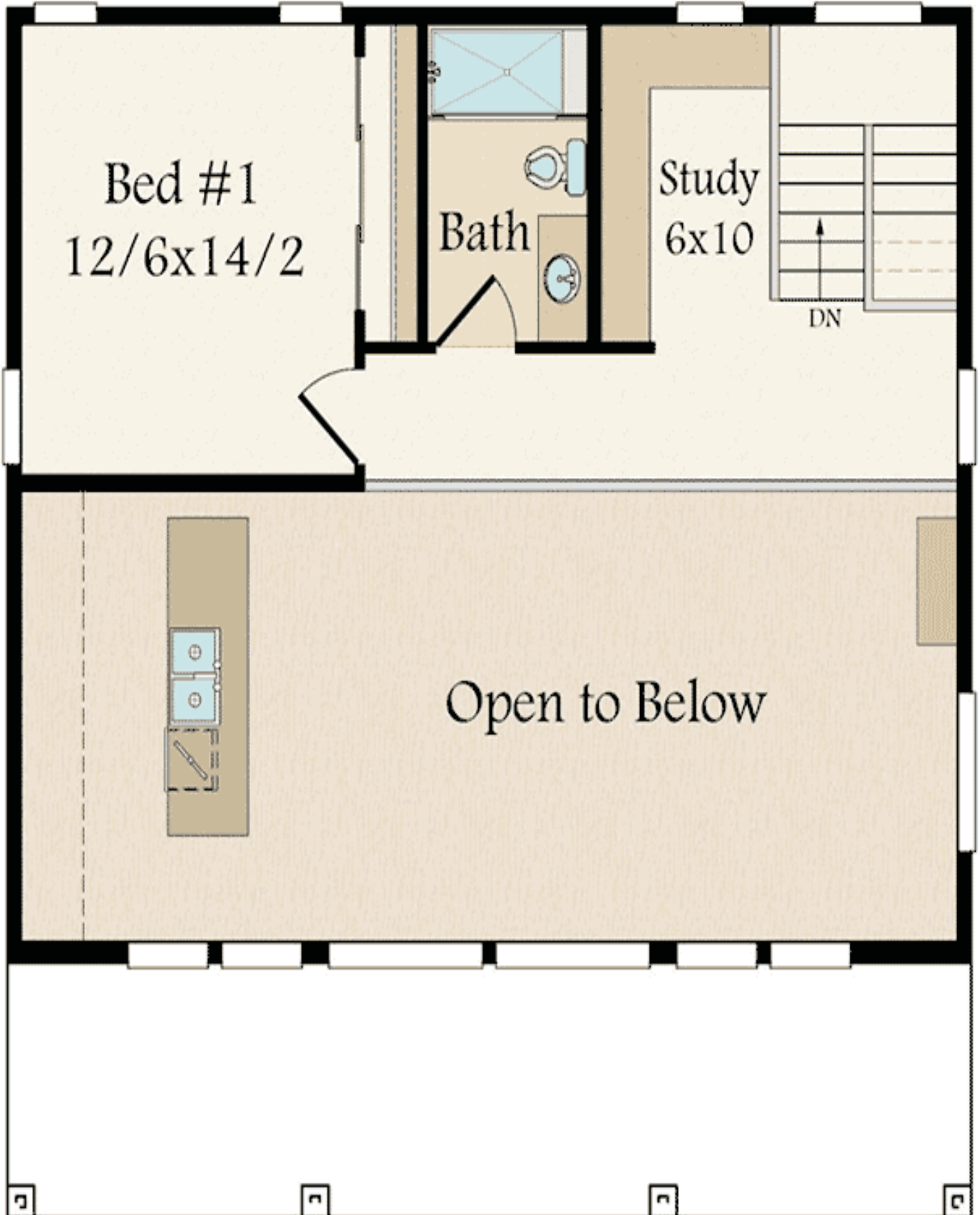


- 2 СПАЛНИ**
- 2 БАНИ**
- 2 ЕТАЖА**



Относно плана:

Отпуснете се във вашия съвременен дом с две спални, който очарова с елегантния си външен вид и впечатляващи стъклени панели. Големите прозорци позволяват на светлината да прониква и добавят към вашия изглед към околната среда. Домът разполага с оградена веранда и огромна кръговидна тераса, която може да се види от всички стаи, освен от стаята за гости, насочена към предния вход.



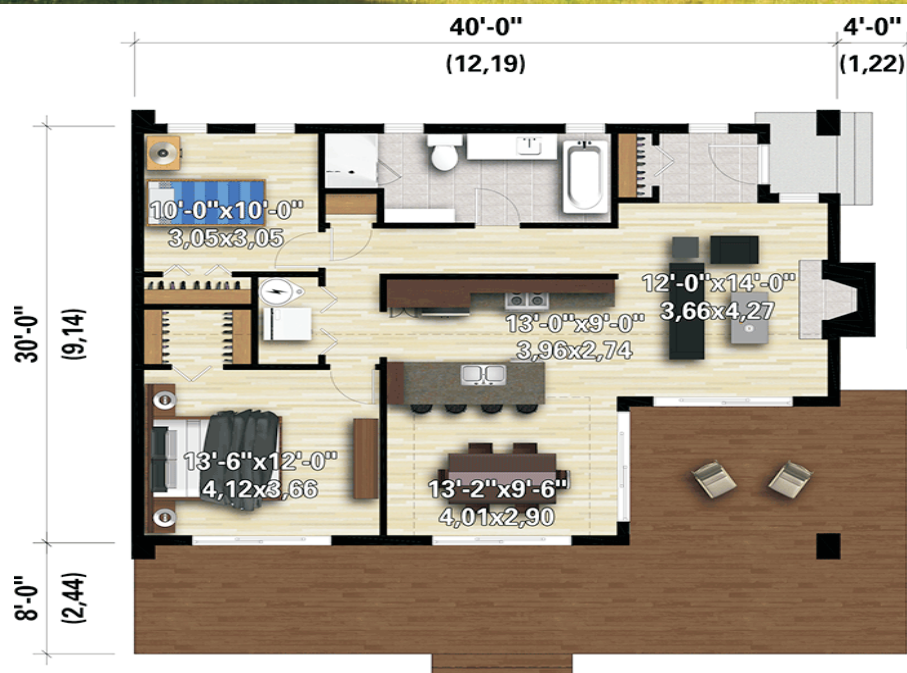
99M²
12,20x9,10M



2 СПАЛНИ

1 БАНЯ

1 ЕТАЖ



Относно плана:

Множество стъкла и големи прозорци изпълват този съвременен дом със светлина. Проектиран, за да се възползва от външните пространства и гледките, домът разполага с просторна тераса. Отвореният план на етажа прави вътрешните помещения да изглеждат по-големи.

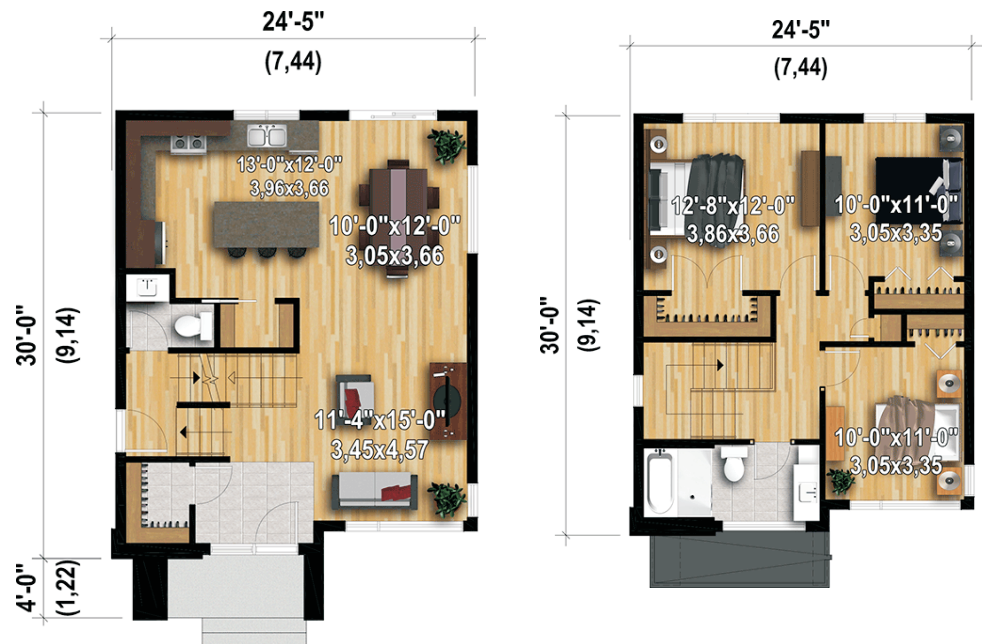
Двете спални споделят голяма баня с четири части, а главната спалня разполага с гардеробна. В дневната стая, голямата камина става фокусната точка.

Plan HWBDO0080898



130m²
7,44x9,14m

- 3** СПАЛНИ
- 2** БАНИ
- 2** ЕТАЖА



Относно плана:

Комбинирането на три вида външни материали създава интересен вид за този двуетажен къщен план на северозапада. С ширина от по-малко от 8м, домът се побира перфектно на тесен парцел. Отвореният дизайн използва максимално квадратните метри на първия етаж, с визуални линии, които се пренасят от стая на стая. Има гардеробна и плъзгащи се стъклени врати, водещи към задния двор. Всички спални се намират нагоре, с гардеробна за главната спалня. Банята на коридора е голяма и разполага с голям прозорец, който позволява проникването на светлина.

185M²
12,19x11,58M

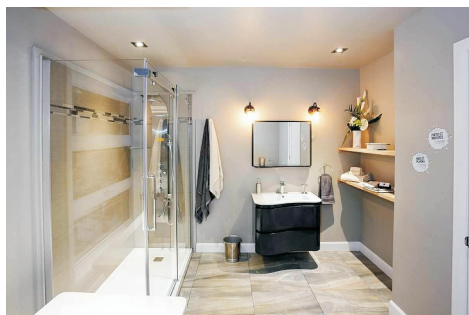
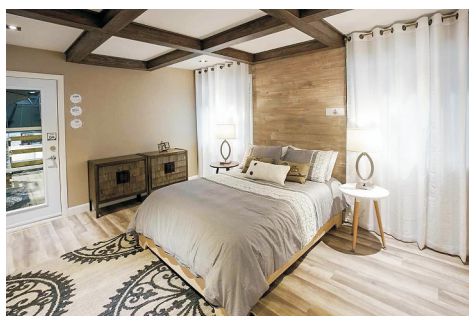


3 СПАЛНИ

2 БАНИ

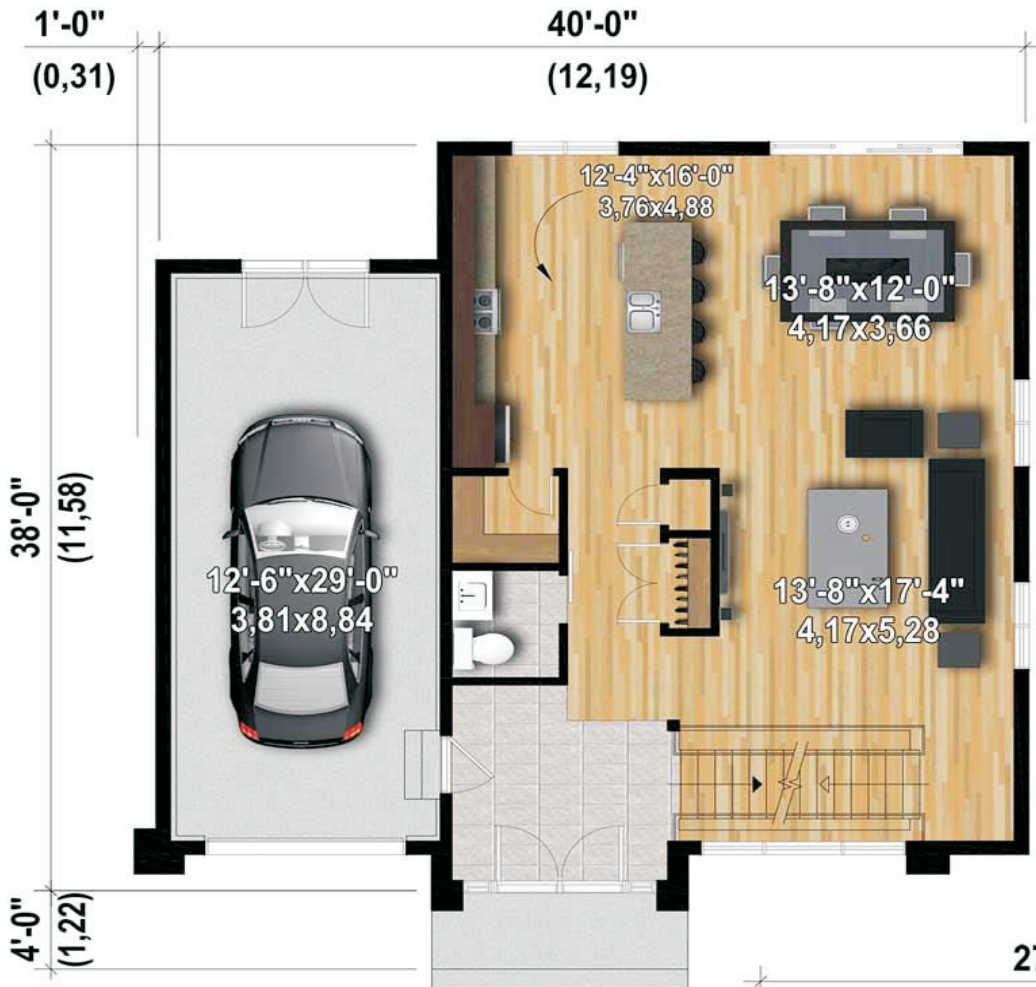
2 ЕТАЖА

1 ГАРАЖ



Относно плана:

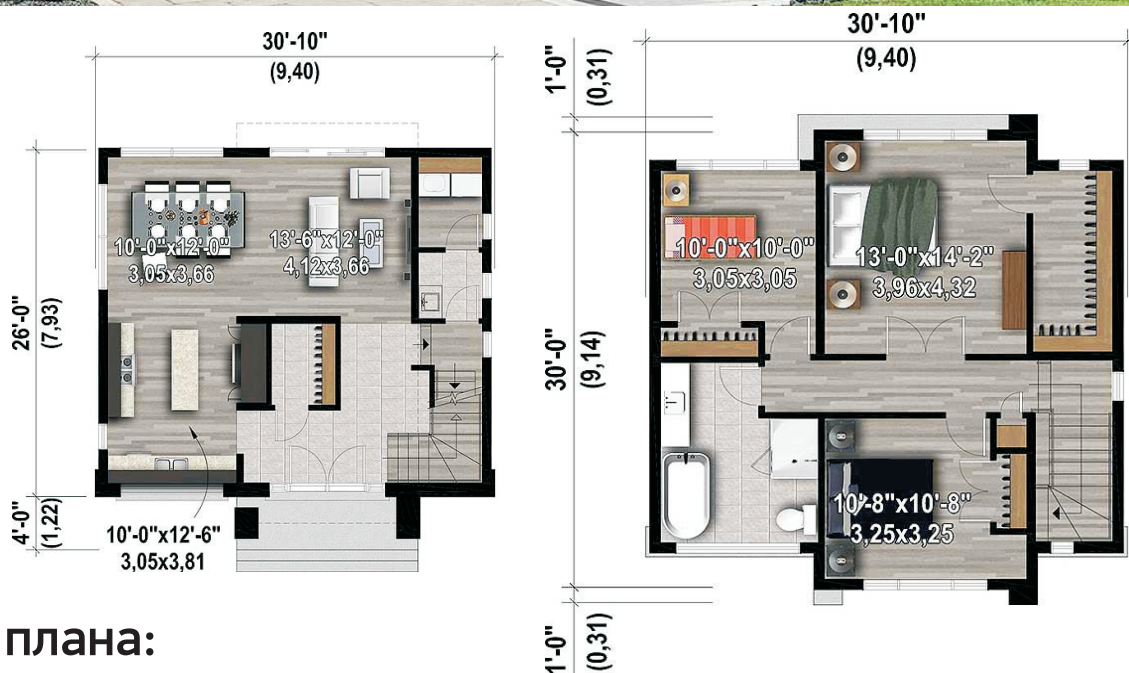
Една тераса над гаража отличава този привлекателен план на съвременна къща. Стени от стъкло се издигат над стълбовете, заливайки къщата със светлина. С красивия отворен план на първия етаж се получава усещане за още по- голямо пространство. Между кухнята и задната стена на острова ще имате достатъчно площ за работа и съхранение. Плъзгачите се стъквени врати близо до зоната за хранене водят към двора. Три спални на втория етаж споделят голяма баня, а има и работен кът, скрит във външността на стълбовете. Излезте на терасата на втория етаж, защитен от вятъра с панели от стъкло.





151M²
9,40x9,14M

- 3 СПАЛНИ**
- 2 БАНИ**
- 2 ЕТАЖА**



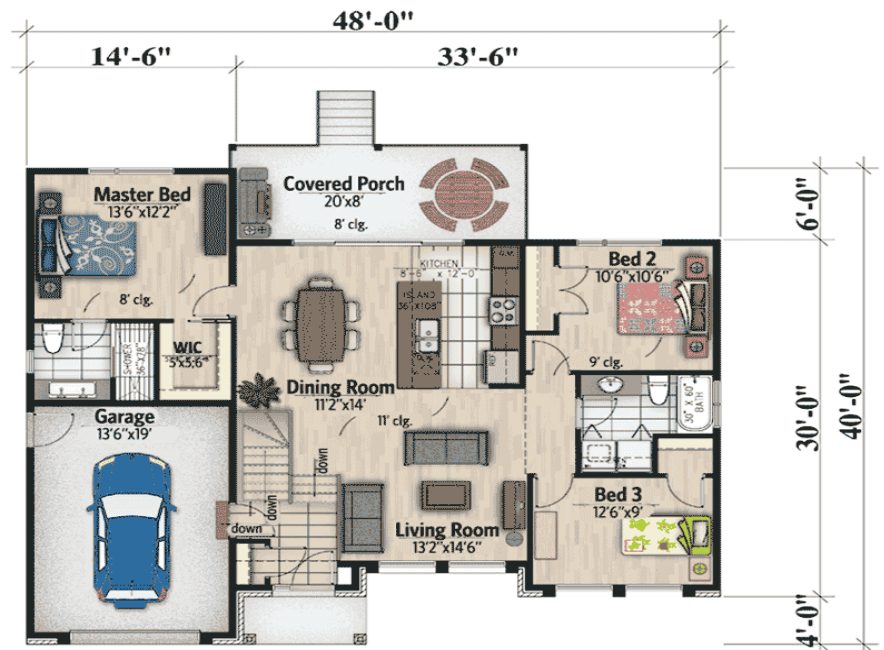
Относно плана:

Един характерен съвременен екстериор подчертава модерните линии на този план за къща. Използването на смесени материали и хоризонтални прозорци са впечатляващи детайли. Проектирана за тесен парцел, къщата е с ширина от по-малко от 9,20м. Отвореният план максимизира използването на жилищното пространство. Плъзгащите се стъклени врати в хола водят към градината, където може да добавите патио или дека. Три спални се намират на горния етаж, като спалнята на родителите разполага с двукрил вход и голяма гардеробна. В банята има стенна вана за разкриване.

Plan HWBDO0090286



- 3** СПАЛНИ
- 2** БАНИ
- 1** ЕТАЖ
- 1** ГАРАЖ



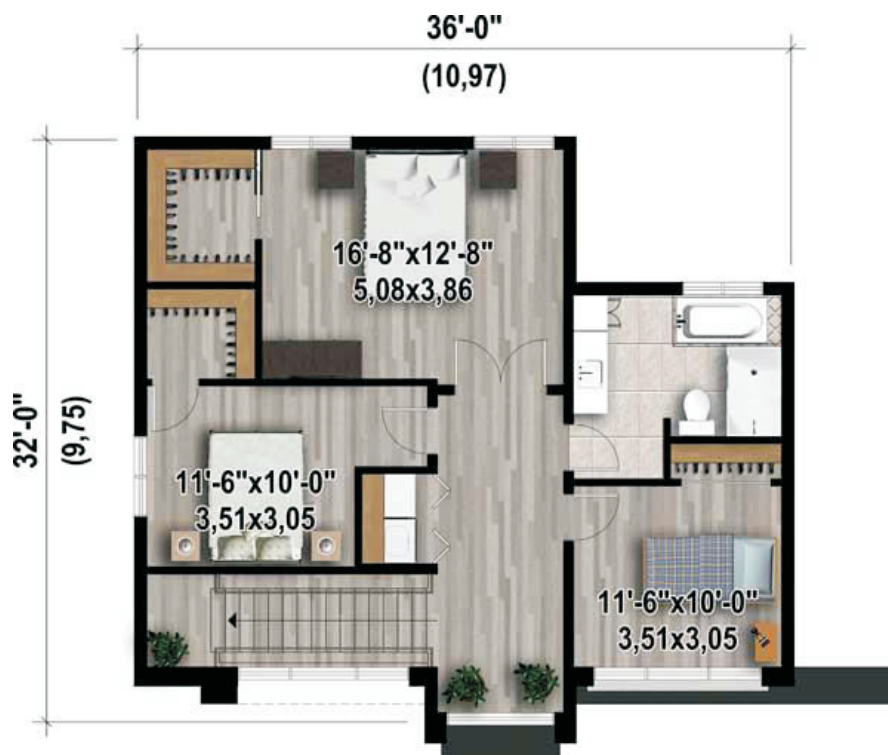
Относно плана:

Огромните прозорци над вратите и плоската покривна конструкция придават съвременен вид на този етажнен план на къщата. Вдълбнатият вестибюл е само на три стъпки от големия, отворен жилищен район с изгледи, които преминават от дневната стая към трапезарията и кухнята. Плъзгащите се стъклени врати водят към голяма покрита тераса, която има достатъчно място за маса и столове. В мярката за спестяване на пространство, шкафът за пералня/сушилня е част от втората баня в коридора. Разделените спални разделят главната спалня, която се намира на другата страна на къщата. Включен е гараж за един автомобил.



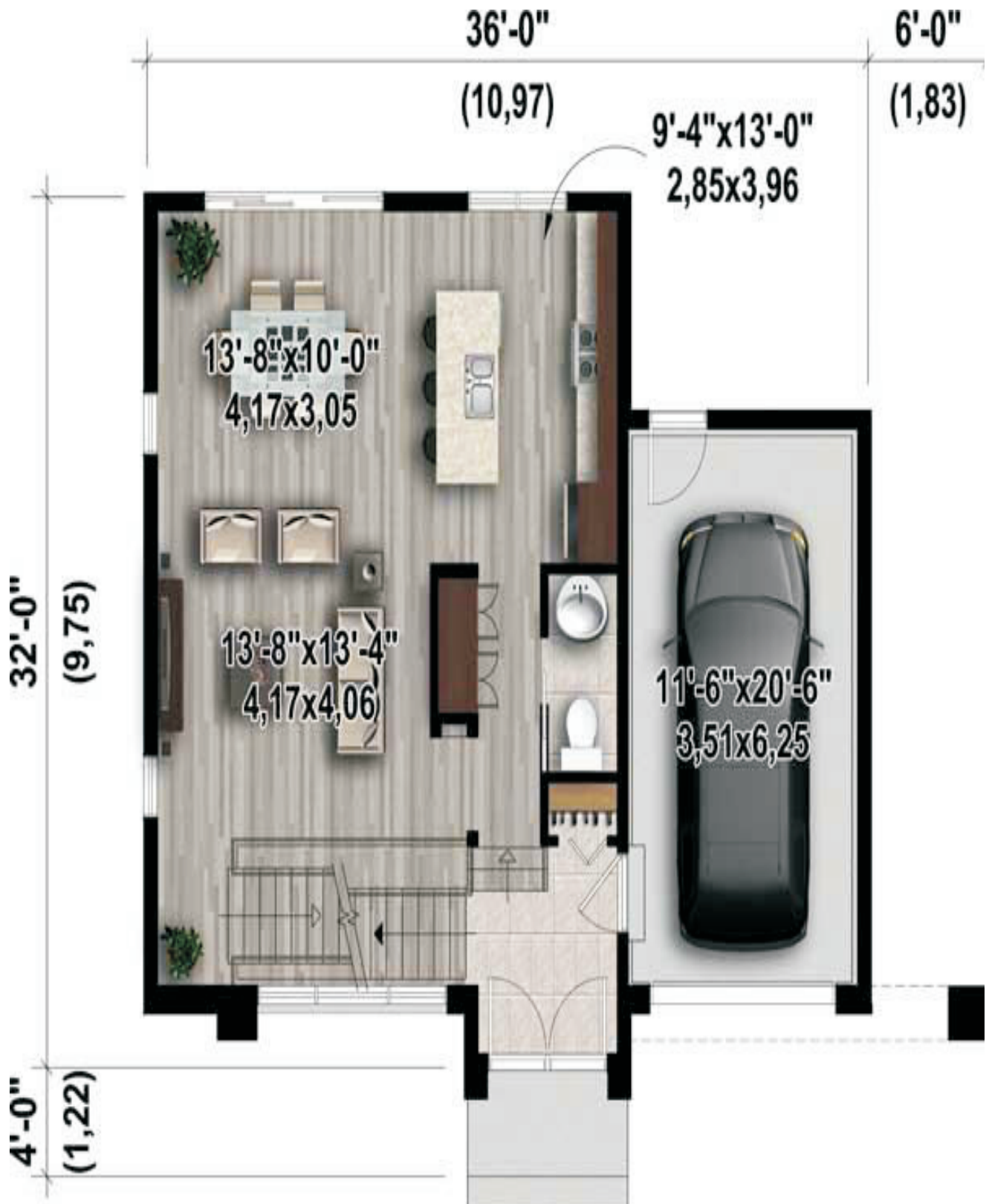
161M²
9,75x10,97M

- 3 СПАЛНИ**
- 2 БАНИ**
- 2 ЕТАЖА**
- 1 ГАРАЖ**



Относно плана:

Една огромна стена от стъкло залива основната жилищна зона на този модерен план за къща със светлина. Това пространство е светло и просторно, изцяло в открит концепция с прекрасни гледки. Вторият етаж е по-голям от първия и разполага с три спални, с голяма обща баня с вана и душ.



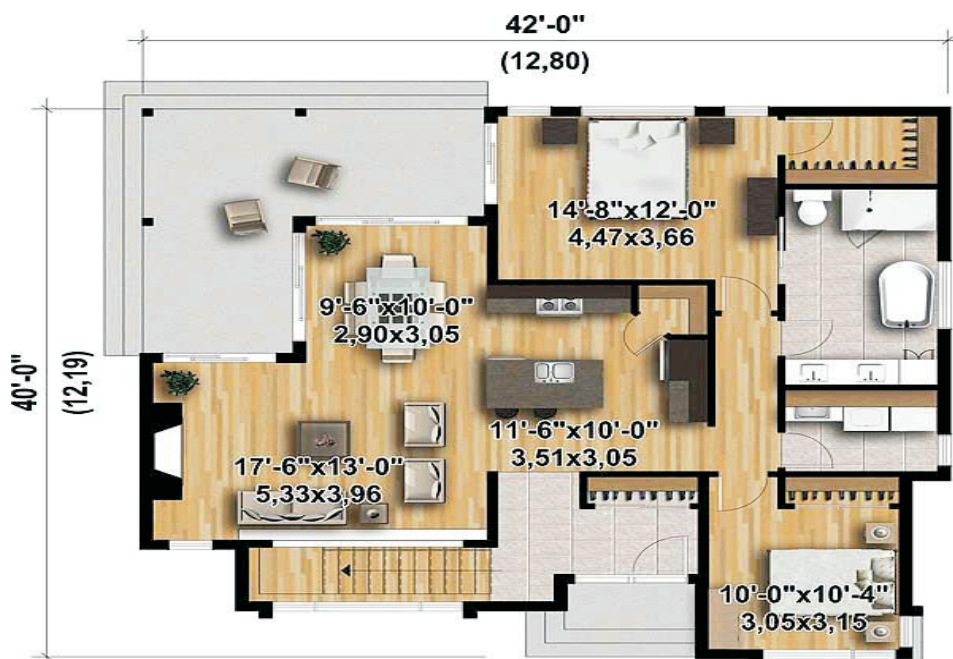


120M²
12,19x12,80M

2 СПАЛНИ

1 БАНЯ

1 ЕТАЖ



Относно плана:

Живейте всички на един етаж с тази двустайна съвременна къща. Плоската покривна конструкция и прозорците от всички страни придават удивителен вид. Широкият вестибюл води към просторна голяма стая, която обединява кухнята, трапезарията и дневната стая в едно пространство.

Плъзгащите се стъклени врати от двете страни на трапезарията ви извеждат на голяма покрита тераса с форма на буква L. И двете спални споделят баня с пет части, която е близо до перално помещение.

Plan HWBDO0080815

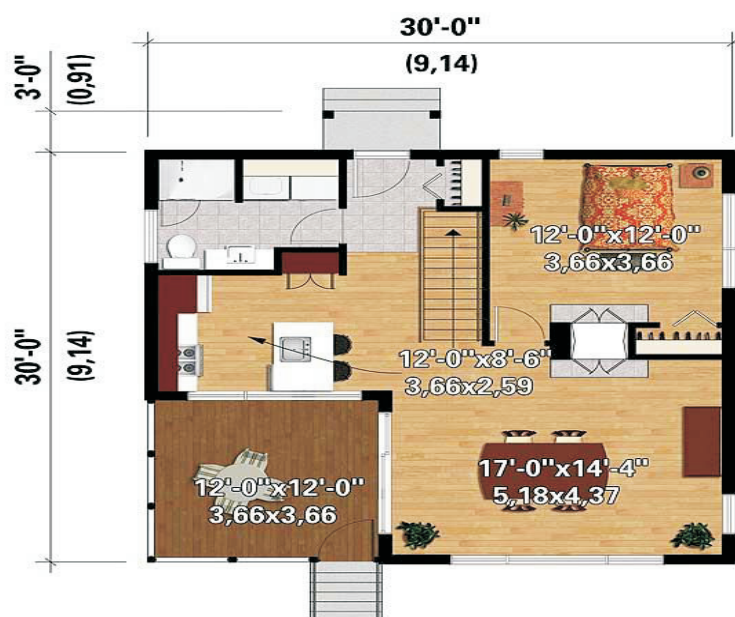


70M²
9,14x9,14M

1 СПАЛНЯ

1 БАНЯ

1 ЕТАЖ



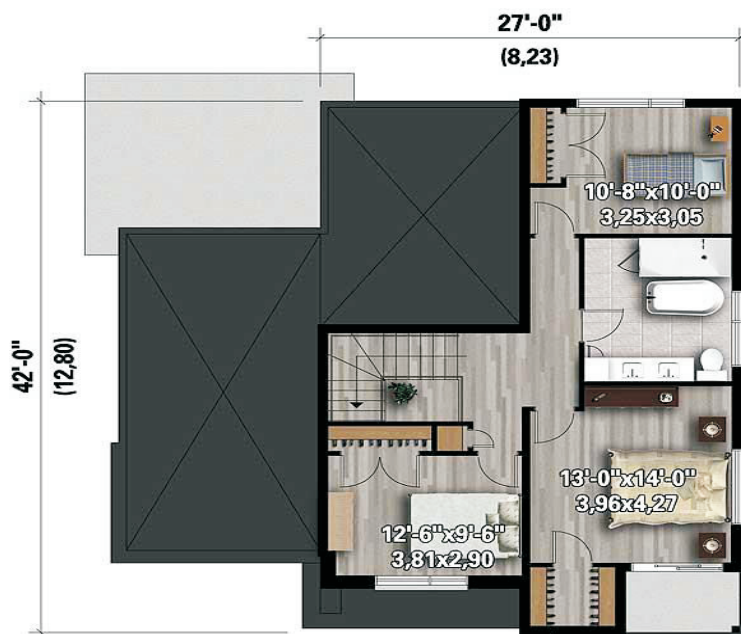
Относно плана:

С ширина от 9м, този модерен план за къща с една спалня е идеален за ваканционно кътче. Той ви предоставя високи тавани и двуетажни прозорци в главната жилищна зона. Двупосочната камина отоплява както спалнята, така и всекидневната. Кухнята е компактна и удобна. Още един метод за спестяване на пространство е разполагането на пералнята / сушилнята в банята, където вече съществува санитарното оборудване. Верандата ви позволява да се отпуснете и да хапвате на открито с комфорт.

183M²
12,80x8,23M

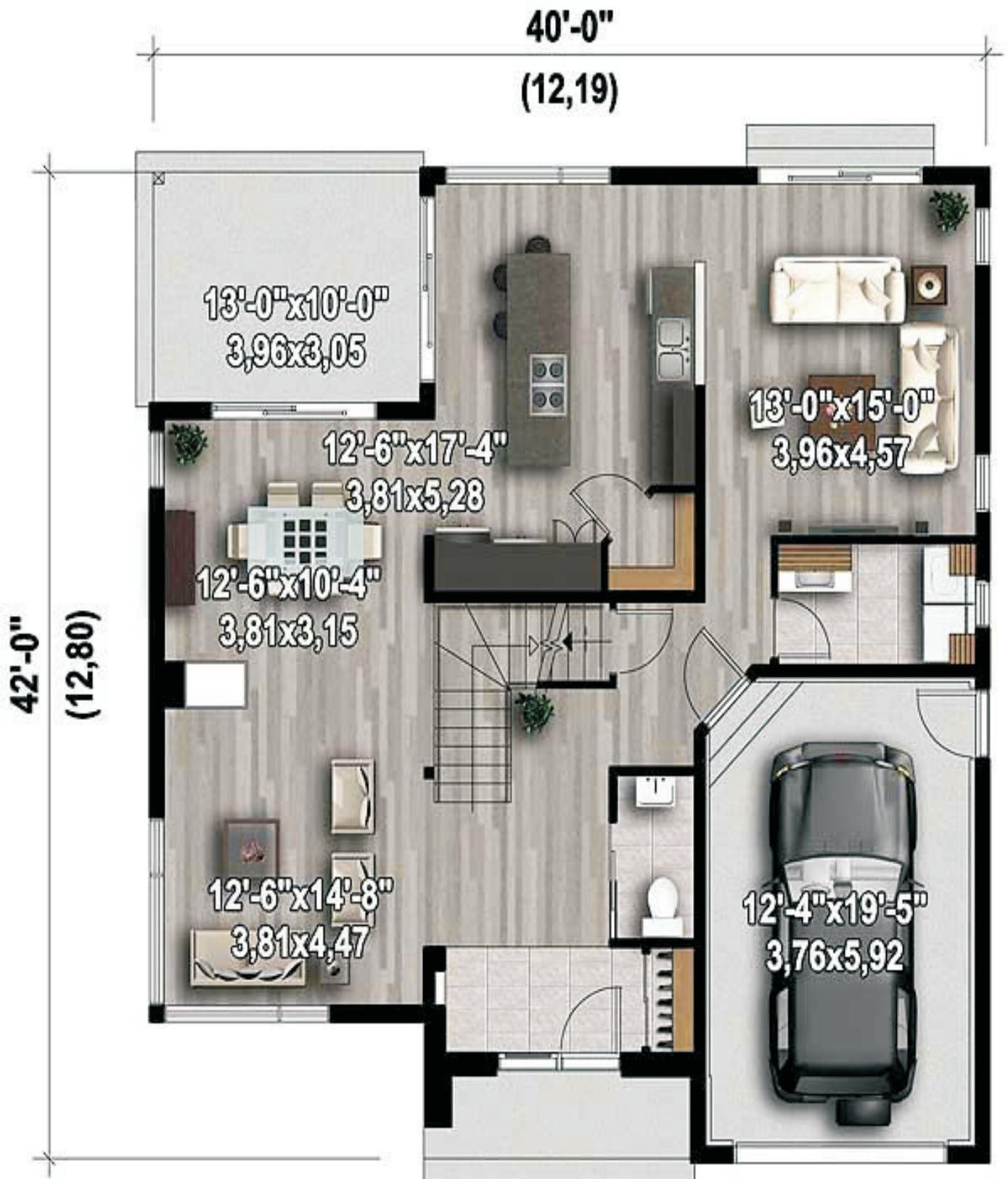


- 3 СПАЛНИ**
- 2 БАНИ**
- 2 ЕТАЖА**
- 1 ГАРАЖ**



Относно плана:

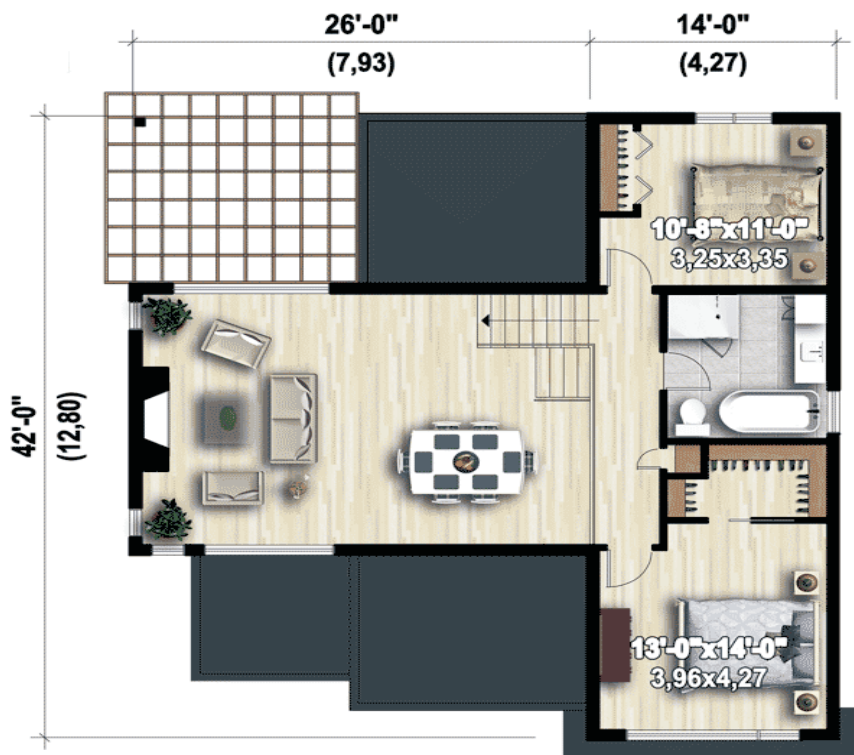
Този модерен план за къща предлага както всекидневна, така и фамилна стая, за вашето семейство да се разпрости. Отвореният дизайн ви предоставя красиви гледки във всички посоки. Плъзгачите се стъклени врати в трапезарията и кухнята водят към покрита тераса. От мивката на кухнята можете да видите какво се случва в уютната фамилна стая. Двупосочният камина отоплява и всекидневната, и трапезарията. Всички три спални на втория етаж споделят голямата баня с пет части.





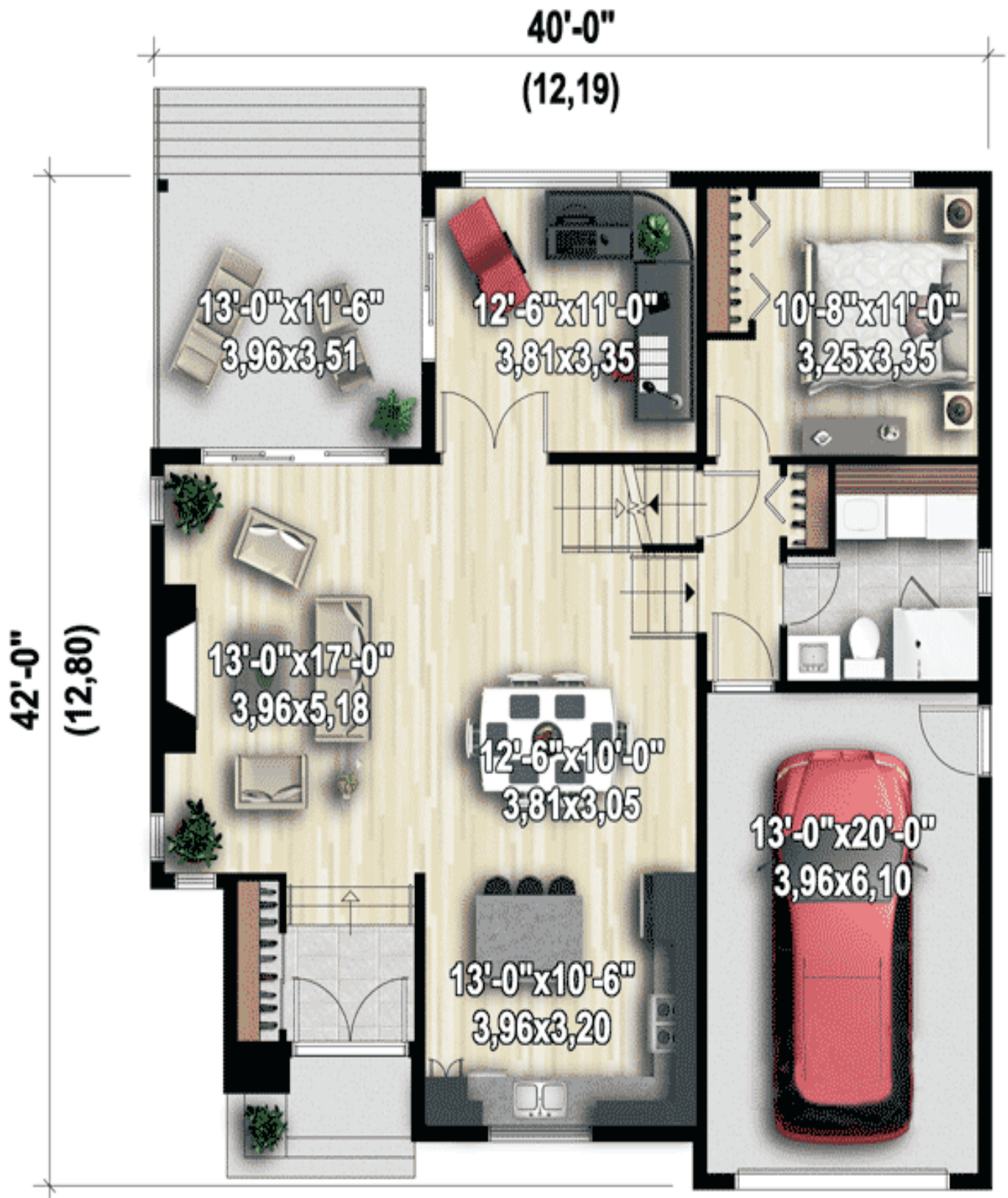
160M²
12,80x12,20M

- 2-3** СПАЛНИ
- 1+** БАНИ
- 2** ЕТАЖА
- 1** ГАРАЖ



Относно плана:

С ширина от 12м, този модерен план за къща с 2–3 спални е идеален като място за почивка, както и за основно жилище. Косият покрив се издига, за да предложи високи тавани и двуетажни прозорци в основната жилищна зона. Кухнята е широка и комфортна.



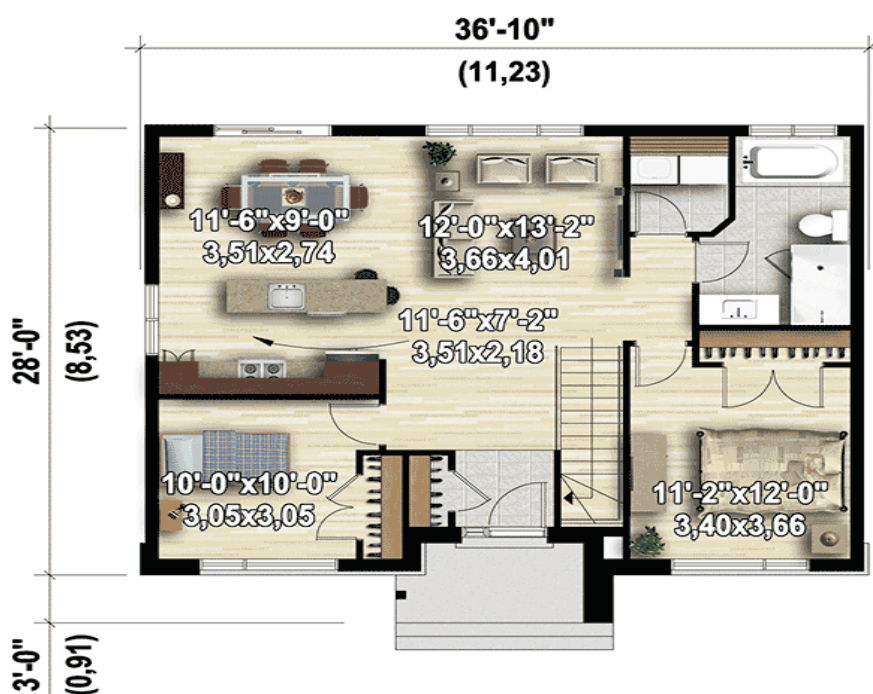


92M²
8,53x11,23M

2 СПАЛНИ

1 БАНЯ

1 ЕТАЖ



Относно плана:

Комбинацията от наклонени коси и равни покриви придава смел външен вид на този модерен план за къща с две спални. Скромни по размери, домовете все пак предлагат две спални от всяка страна на къщата. Отвореният план на основната жилищна площ прави основната зона за живеене да изглежда по-голяма. Използвайте дома като място за ваканционен отход с перално помещение или като първи дом.

Plan HWBDO0069626



- 2** СПАЛНИ
- 2** БАНИ
- 1** ЕТАЖ
- 2** ГАРАЖА



Относно плана:

Този модерен план за къща с формата на буквата L ви предоставя комфорт и стил в компактен пакет. Идеален е за първи дом, за пенсиониране или като втори дом. Целият заден ъгъл на къщата е изцяло с плъзгащи се стъклени врати, които ви позволяват да се наслаждавате на изгледа към задния патио.

Големите прозорци осигуряват допълнителна светлина. В кухнята ще намерите гардероб, остров и ред от 4 прозореца до мивката. Два бани означават, че собствениците няма да трябва да споделят своята баня.

178M²



3 СПАЛНИ

3 БАНИ

1 ЕТАЖ

2 ГАРАЖА



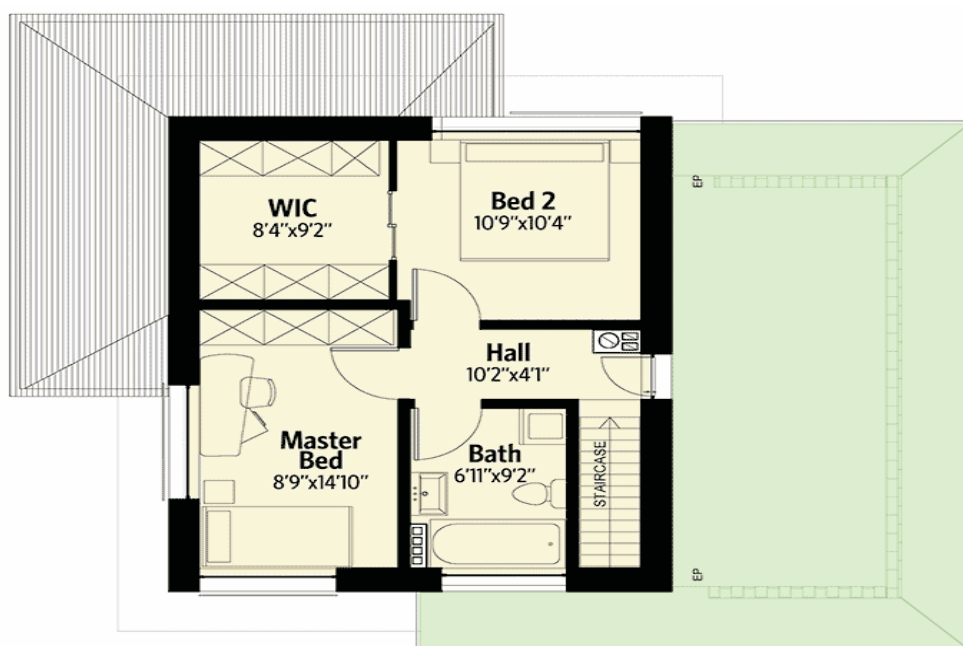
Относно плана:

Този модерен план за къща с формата на буквата U ви предлага комфорт и стил, както и добре премислен дизайн. Целият заден ъгъл на къщата е покрит с плъзгащи се стъклени врати, които ви позволяват да се наслаждавате на изгледа към задния патио. Големите прозорци допълнително осветяват пространството. В кухнята ще намерите гардероб, остров и ред от 4 прозореца до мивката. Вграден мултимедиен център се намира до камината в хола. Освен това, в домашния офис до майсторската спалня има още много вградени шкафове.





- 2** СПАЛНИ
- 2** БАНИ
- 2** ЕТАЖА
- 1** ГАРАЖ



Относно плана:

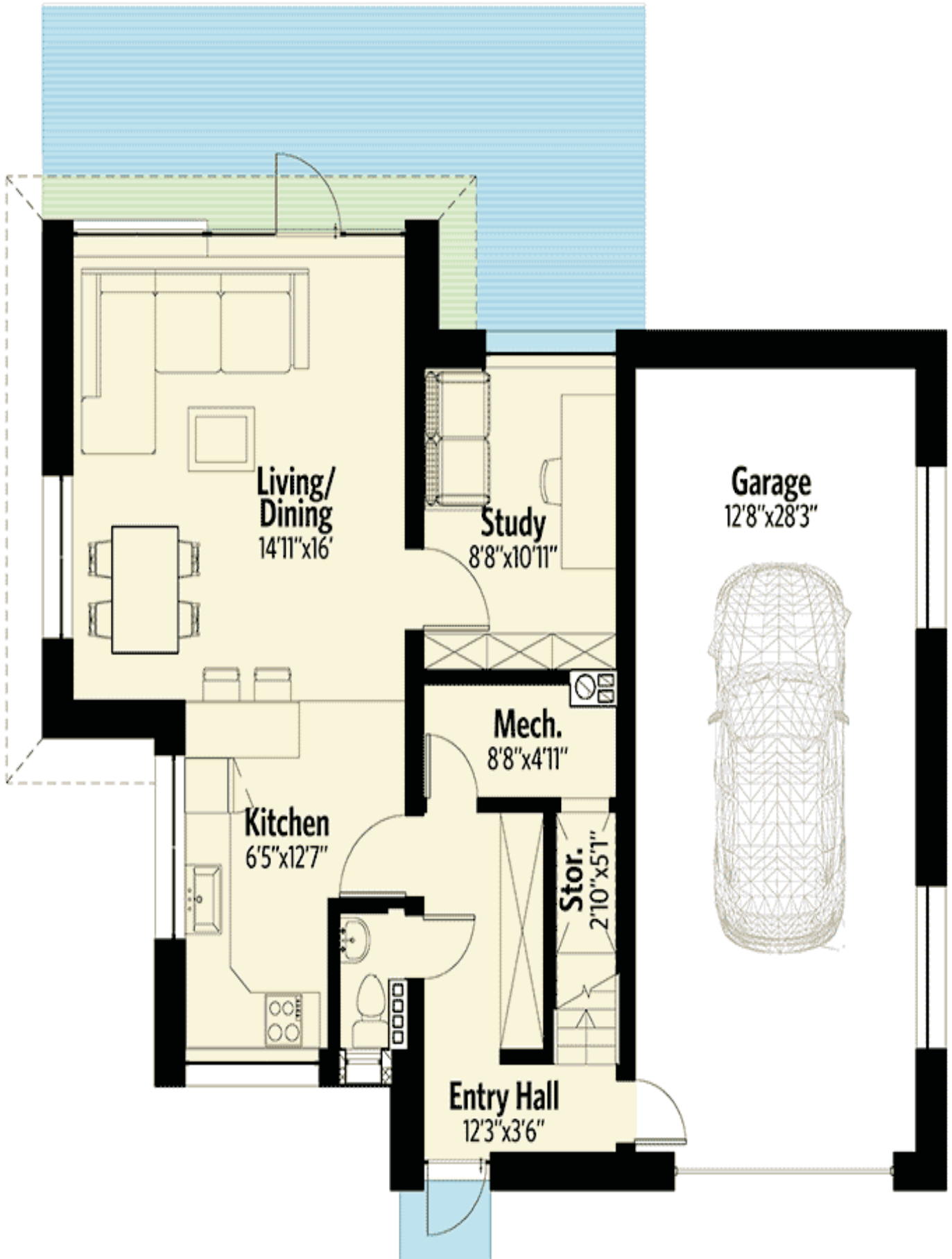
Тухла, стuko и модерни стъквени прозорци подчертават привлекателността на този модерен план за къща.

Вътре, отвореният план на етажa прави дома да изглежда по-голям.

Кухнята се наслаждава на голям широк прозорец, който осигурява много светлина.

Тихо работно помещение е скрито от едната страна на дома.

На втория етаж се намират две спални и баня. Излезте на втория етажaн павилион, който има стъквени огради от едната страна.



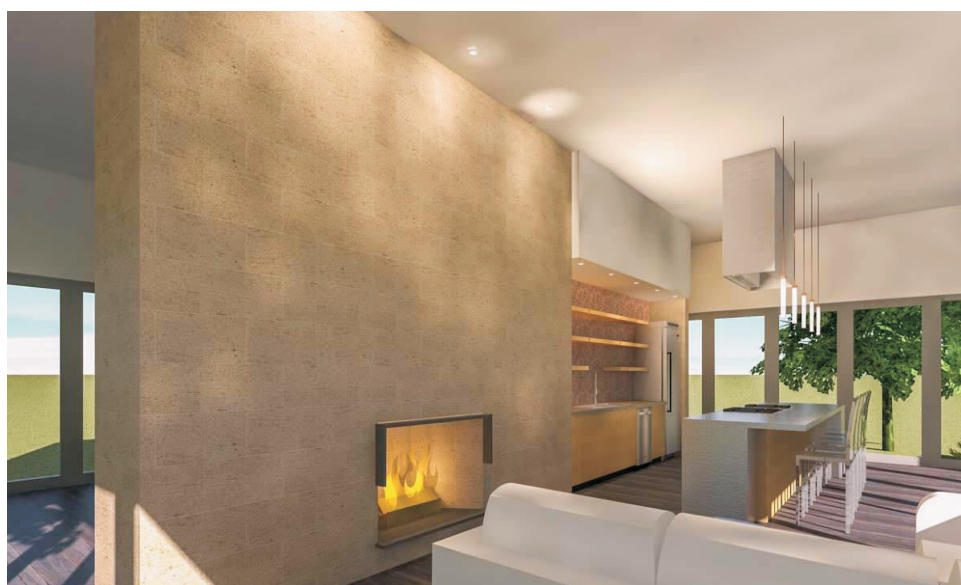
149m²
12,50x11,50м



1 СПАЛНЯ

1 БАНЯ

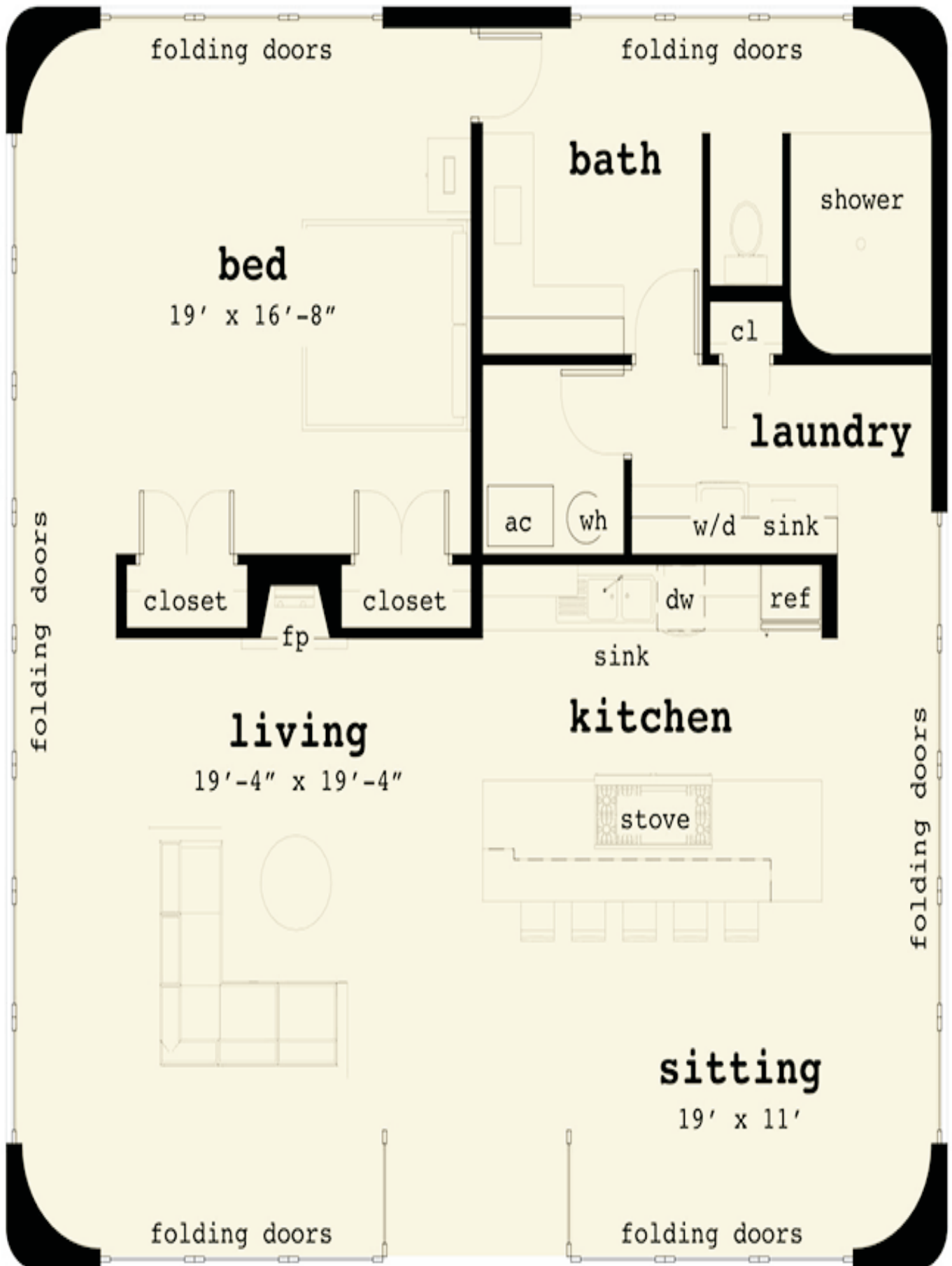
1 ЕТАЖ



Относно плана:

Сгъваемите стъклени врати от всички четири страни ви предоставят гледки към външния свят от всички стаи в този едноспален модерен план за къща. Дневната стая и кухнята са широко отворени, като ви предоставят прекрасно пространство, в което да се насладите с приятели. Запалете камина през нощта и гледайте как светлината се разпръсква по прозорците. Кухнята разполага с голям остров с места за до петима души. В дома има една спалня с два линейни гардероба.

Банята разполага със стъпало за душ и пране като удобно се разполага от банята, като прави този модерен план за къща истински бижу.





1700 гр. София

+359 2 992 55 28

+359 898 41 42 43

9002 гр. Варна

+359 52 589 022

+359 898 57 58 59

4409 с. Главиница

+359 34 470 016

+359 898 81 82 83

www.bullhomes.eu