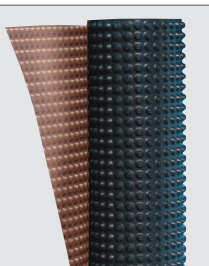
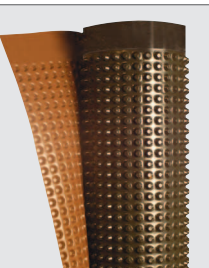


## Видове

Фундалин С



Фундалин Плюс



## Класове/Приложения

- „Направи си сам“ – 400 гр/м<sup>2</sup> – за плитки изкопи (до 2 м), под настилки за пешеходно движение.
- **Професионален (среден)** – 500 гр/м<sup>2</sup> – за защита на хидроизолация и дренажи при изкопи до 5 м, за покриви-градини.
- **Професионален (висок)** – 600 гр/м<sup>2</sup> – за дълбоки изкопи, под фундаментни плочи, под настилки с автомобилно движение.

## Технически характеристики

Дебелина:	0,4 мм (400 гр/м <sup>2</sup> )
	0,5 мм (500 гр/м <sup>2</sup> )
	0,6 мм (600 гр/м <sup>2</sup> )
Якост на натиск:	За 0,4 мм > 100 kN/м <sup>2</sup>
	За 0,5 мм > 150 kN/м <sup>2</sup>
	За 0,6 мм > 250 kN/м <sup>2</sup>
Стандартни размери на ролката:	1 м x 20 м (1 ролка = 20 м <sup>2</sup> )
	2 м x 20 м (1 ролка = 40 м <sup>2</sup> )

Фундалин С и Фундалин Плюс

## Приложение

**ФУНДАЛИН С** – за вертикален монтаж при сутеренни стени.

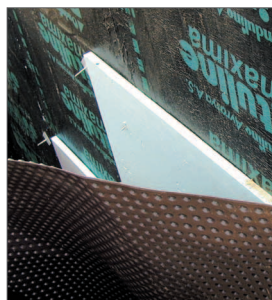
- При основи с дълбочина до 2 м Фундалин се полага като ролката се развива хоризонтално, а над 2 м - вертикално, като не трябва да се получава fuga отворена нагоре. Съединяването е чрез застъпване от 20 см и щампованите гнезда съвпадат за дължително. Кове се с гвоздеи (през монтажни шайби) през 30 см, само над кота терен.

Фундалин не е хидроизолация - при наличие на почвени води е необходимо да се положи битумна хидроизолация Битулин, която да завършва 30 см над високото ниво на почвените води.

- При приложение в помещенията (върху вътрешни стени) може да се положи облицовка, мазилка или друго завършващо покритие, като върху Фундалин се използва дървена скара, метална скара или полимерна мрежа.

**ФУНДАЛИН ПЛЮС** – по-подходящ е за хоризонтално приложение, с възможност за подобряване на водооплътността на връзката.

- Върху сутеренни подове се полага без механично закрепване. Плоският участък от 10 см. в края на мембраната, се съединява, при застъпване, чрез залепване с двустраннозалепваща лента. Върху него може да се положи подово покритие чрез сух монтаж или чрез замазка.
- Може да се използва вместо подложен бетон, като армировката се нарежда върху него, повдигната на столчета.



**Onduline®**

Търсете повече информация на [www.onduline-bg.com](http://www.onduline-bg.com)

"ОНДУЛИН СТРОИТЕЛНИ МАТЕРИАЛИ" ООД  
Пловдив 4000, ул. "Антим I" № 45  
тел.: 032/ 633 490, факс: 032/ 633 669  
e-mail: office@onduline-bg.com  
[www.onduline-bg.com](http://www.onduline-bg.com)

flashcode



web

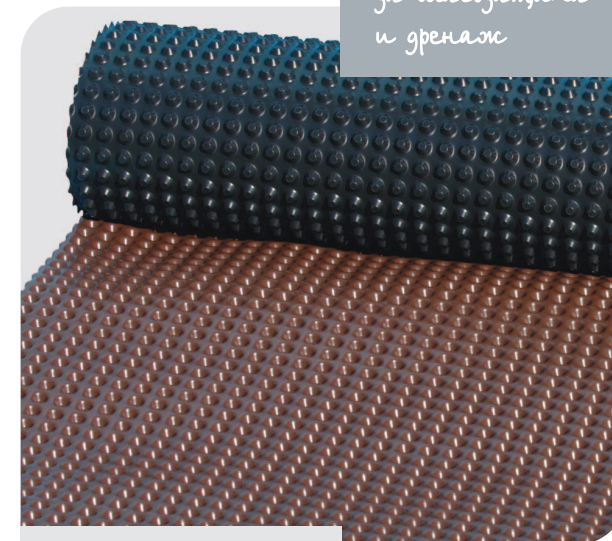
Onduline print 03/2013

# ФУНДАЛИН



Многофункционална мембрана

Дълготрайно решение за влагозащита и дренаж



**Onduline®**

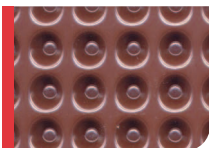
[www.onduline-bg.com](http://www.onduline-bg.com)

## Описание



Фундалин е мембрана от **високоплътен полиетилен (HDPE)**, която се получава чрез:

- екструдирани в един слой (черен) или
- чрез коекструдирани на два слоя (черен и кафяв) – за по-голяма здравина и надеждност. Щампованите гнезда с дълбочина 8 мм създават въздушен слой (от 4 л/ м<sup>2</sup>), който осигурява вентилация на стената и равномерно разпределяне на налягането (парциално и хидростатично) по цялата повърхност.



## Предимства



**Лесен монтаж** – в общия случай изпъкналата част част на щампованите гнезда (черната страна за коекстудирания Фундалин) се монтира към конструктивния елемент (стената или пода). Може да се полага при всякакви климатични условия. Ефективен веднага след полагане.



**Устойчив** – на намиращи се в почвата химикали, гъби, бактерии и гниене;  
- висока якост на натиск и опън;  
- ниско сцепление с материалите за обратно засипване или при слягане на почвата;



**Звукоизолация** – подобрява звукоизолацията от ударен шум на междуетажните плочи.



**Ефективност** – след ремонт, осигурява възможност за обитаване на неизползваеми до момента влажни сутеренни помещения.

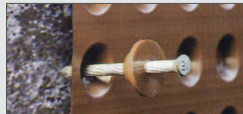
**20 години гаранция за водонепропускливост**

## Акcesoари

1. Монтажни шайби
2. Стоманени гвоздеи
3. Двустраннозалепаща лента



1

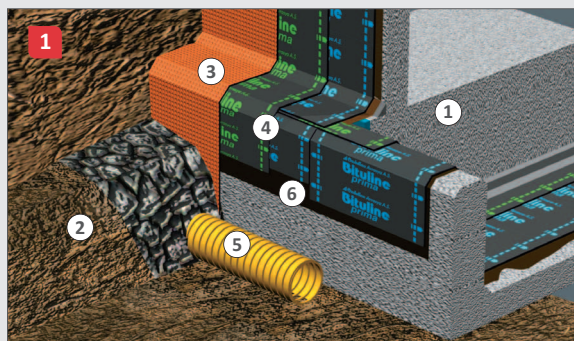


2

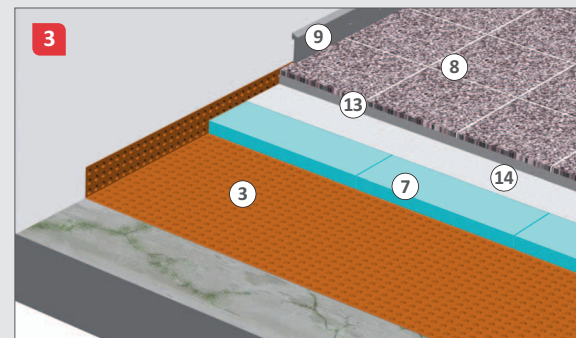
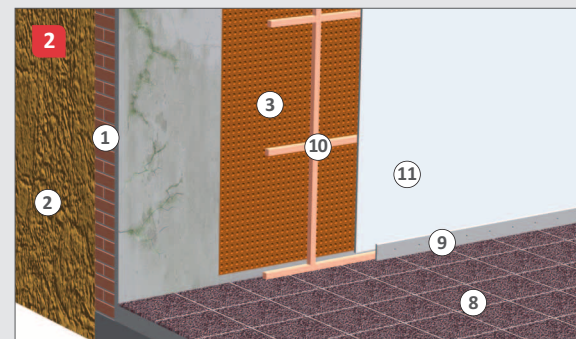
## Приложение



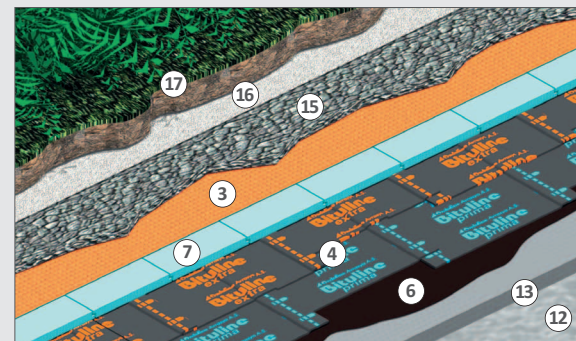
- 1 За външно приложение - за защита на хидроизолацията на основите от обратния напип, за осигуряване на дренаж.
- 2 За вътрешно приложение - за сутеренни помещения при овлажнени стени.
- 3 За вътрешно приложение - за сутеренни помещения при овлажнени подове.



1. сутеренна стена
2. земна маса
3. Фундалин
4. хидроизолационна мембрана
5. дренажна тръба
6. битумен grund
7. топлоизолация
8. подови плочи
9. перваз (цокъл)
10. носеща конструкция плоскости



За приложение при покриви – градини



11. гипсокартон
12. стоманобетонова подова плоча
13. замазка (основа за плочи)
14. пароизолация (Ондутис AL 90)
15. материал за дренаж
16. филтриращ слой (геотекстил)
17. тревни чимове