



Енергийна ефективност
Висока пожароустойчивост
Кратко време за изграждане
Висока акустична устойчивост
Висока сеизмична устойчивост



ИЗГРАЖДАНЕ НА ХАЛЕТА,
ТЪРГОВСКИ ПОМЕЩЕНИЯ,
ПРЕМЕСТВАЕМИ КЪЦИ И БУНГАЛА,
НЕСТАНДАРТНИ МЕТАЛНИ КОНСТРУКЦИИ



www.bullhomes.eu



Дом с модерен дизайн, малка алпийска ваканционна къща

Алпийският дизайн за ваканционна къща обикновено включва дървени декоративни елементи, камъни, топли цветове и уютни текстури, които призовават усещането за комфорт и уют.

Типични черти включват високи тавани с дървени балки, камини, големи прозорци за пропускане на светлина и изгледи към планината, както и мебели и аксесоари, вдъхновени от природата.



Предимствата на алпийската ваканционна къща включват:

1. **Уют и комфорт:** Алпийският дизайн създава уютна и топла обстановка, идеална за релаксация и почивка.
2. **Естетика:** Естетиката на алпийския стил е привлекателна и вдъхновяваща, като създава уникална и атмосферна обстановка.
3. **Близост до природата:** Ваканционните къщи в алпийски стил често се намират в красиви природни области, което позволява на посетителите да се насладят на спокойствието и красотата на околната среда.
4. **Издръжливост и функционалност:** Дизайнът на алпийските къщи е обикновено здрав и функционален, като отговаря на нуждите на гостите по време на техния престой в планините.
5. **Предлага автентично изживяване:** Посещението в алпийска къща предоставя възможност за изживяване на традиционната алпийска култура и обичаи, което може да бъде уникално и запомнящо се.

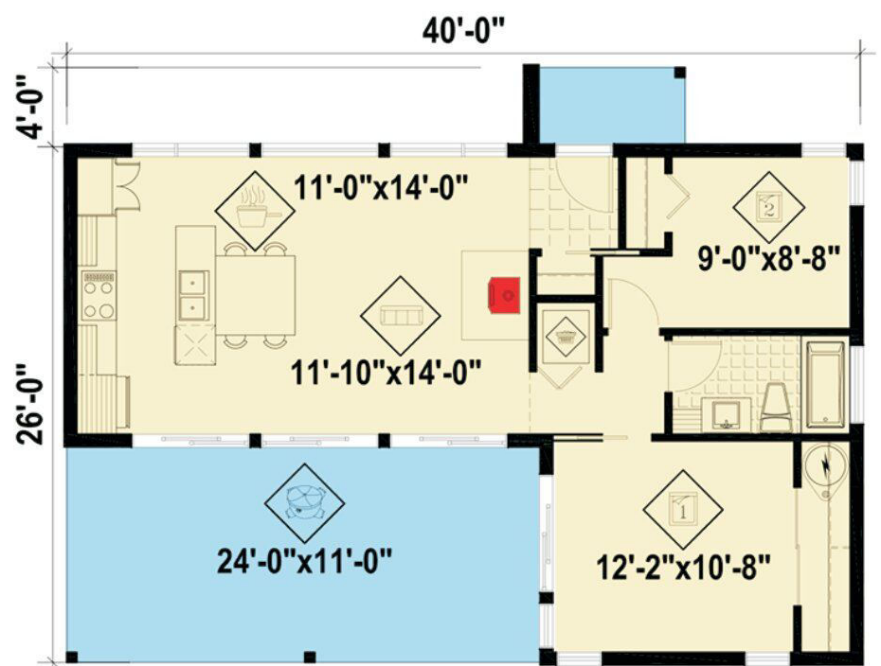




2 СПАЛНЯ

1 БАНЯ

1 ЕТАЖ



Относно плана:

Впечатляващ покрив над основната жилищна площ ви дава 3,50м сводести тавани, които се издигат нагоре. Печката на дърва затопля цялата жилищна площ от кухнята до помещенията за хранене и живеене. От едната страна имате три плъзгащи се стъклени врати, а от другата страна имате три огромни прозореца, създаващи светло и просторно пространство. Има и странични стъклени врати в главното помещение. Втората спалня е функционален апартамент за гости или семейна спалня.

Plan HWBDO00815



76m²
9,15x9,15m

1 СПАЛНЯ

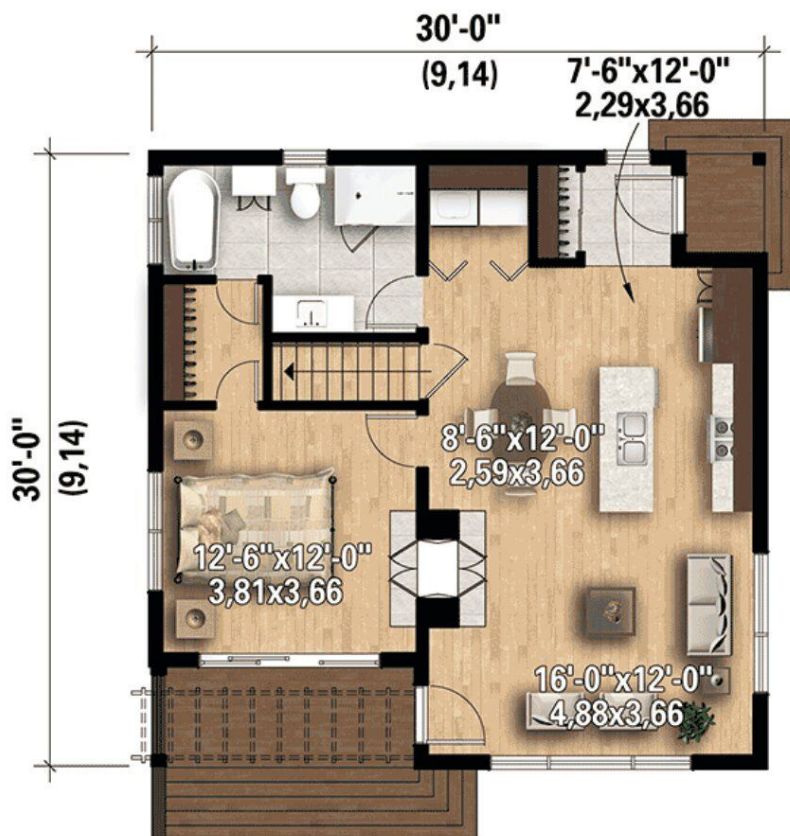
1 БАНЯ

1 ЕТАЖ

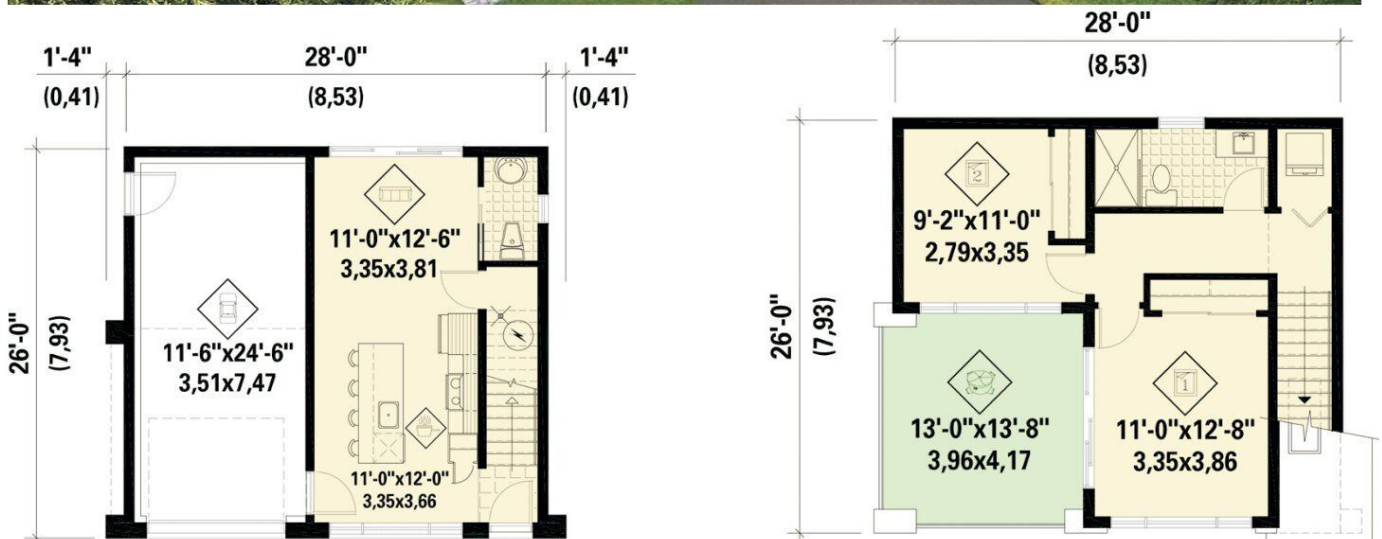
Относно плана:

Стилен и съвременен, покривът с наклон и наклонени прозорци доминират в този уютен дом с една спалня. Точно подходящ размер за уикенда, лесен за почистване и поддръжка. Отворената аранжировка прави дома да изглежда по-голям, а двустранната камина загрява основната спалня и голямата стая. Всички тавани са наклонени, а височините на стените варират: от страната на спалнята от 7.62 до 3.76 метра, а от страната на хола и кухнята от 2.80 до 3.90 метра. Има удобен кът за пране и голяма баня, както и остров в кухнята за допълнително съхранение.

На гърба на къщата има привлекателна пергола.



85M²
8,50x7,90M



Относно плана:

Лесно е да видите всички членове на вашето семейство, наслаждаващи се на слънцето на втория етаж от този впечатляващ съвременен проект за къща. Точно със съответния размер за ваканционна къща, домът е лесен за почистване и поддръжка. Има голям остров в кухнята с място за 4 души, с голям брой прозорци, които позволяват проникването на светлина. Катедралните тавани на втория етаж правят двете спални помещения на този етаж да изглеждат още по-големи. Плъзгащите се стъклени врати в по-голямата спалня водят към терасата.

2 СПАЛНИ

2 БАНИ

2 ЕТАЖА

1 ГАРАЖ

Plan HWBDO0090299



2 СПАЛНИ

1 БАНЯ

1 ЕТАЖ



Относно плана:

Огромните прозорци служат за добавяне на допълнителна светлина към този компактен съвременен план на къща. Фойето е само на два стъпала разстояние от основната жилищна площ, която изглежда по-голяма благодарение на отворения план на пода.

Плъзгащите се стъклени врати в трапезарията водят към задната покрита тераса. Спалнята на родителите гледа към предната част, а по-малката втора спалня е на заден план. Холната баня обслужва целия дом.

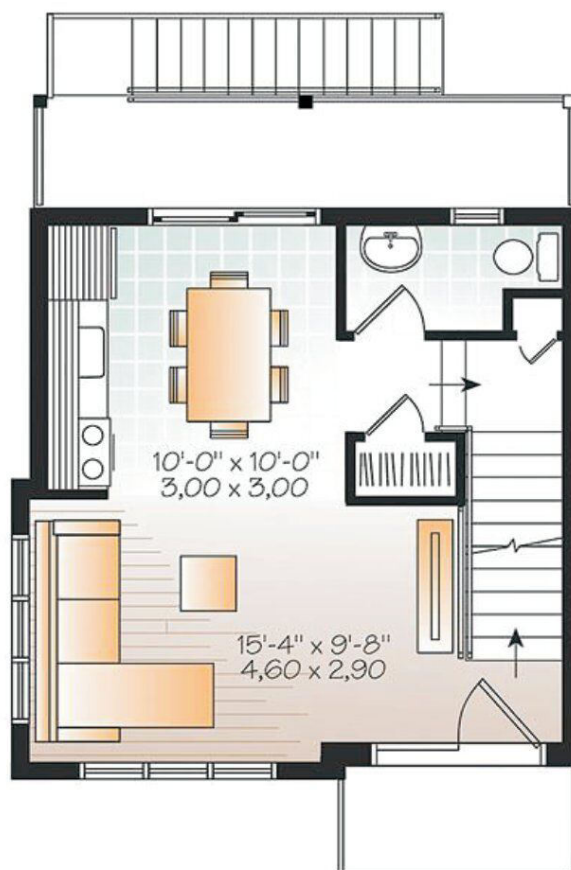


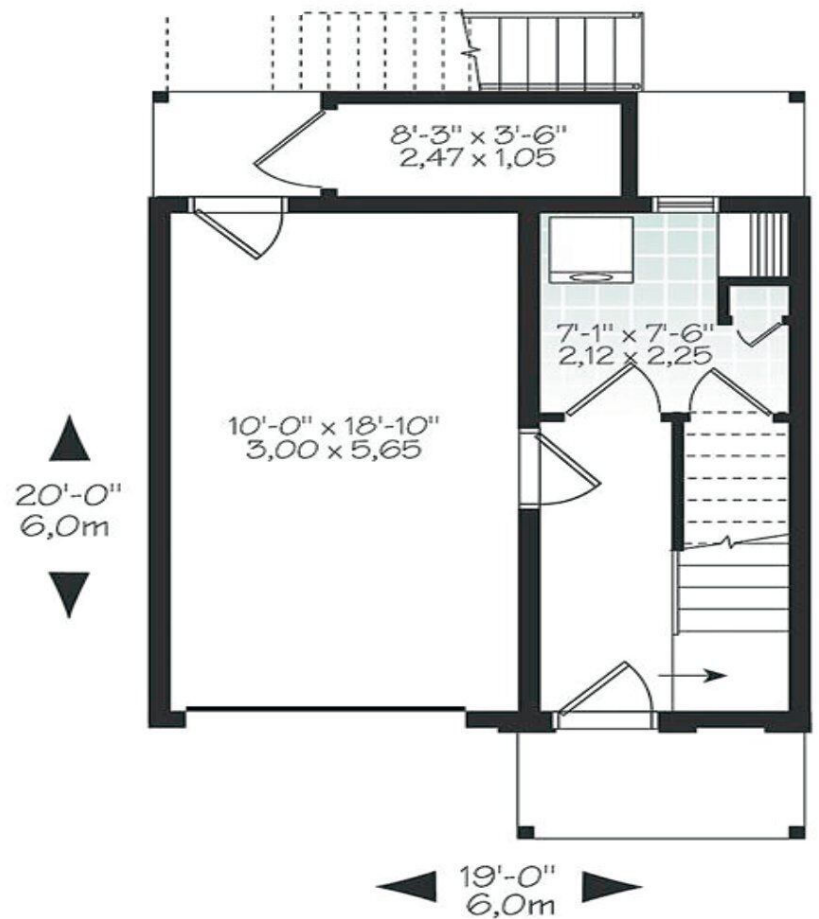
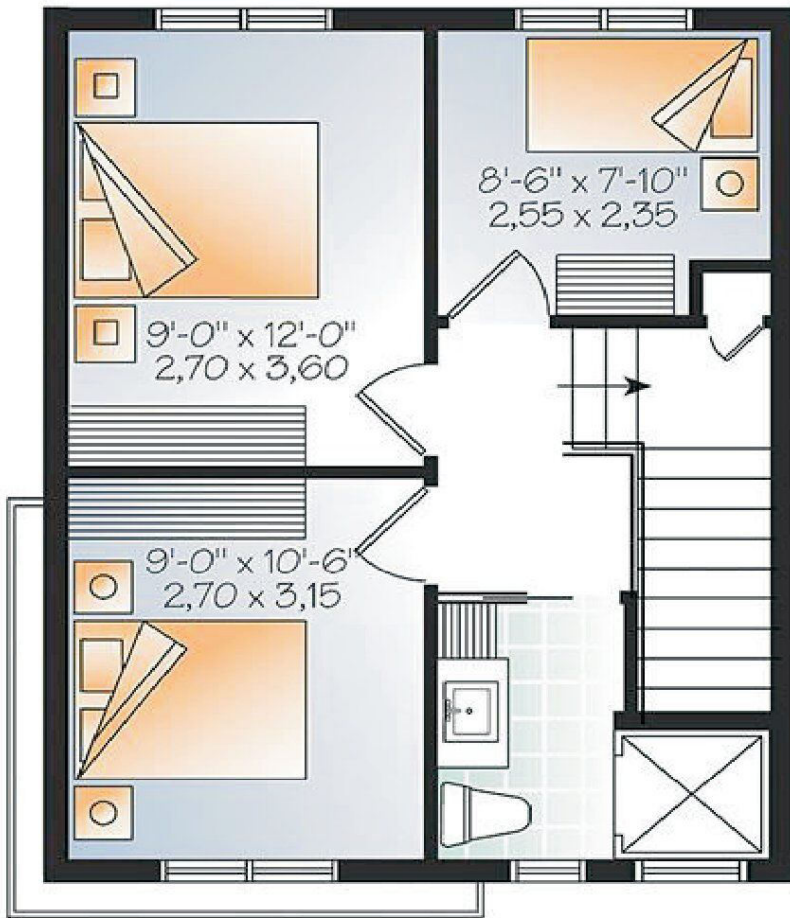
94M²
6x6м

- 3 СПАЛНИ**
- 2 БАНИ**
- 3 ЕТАЖА**
- 1 ГАРАЖ**

Относно плана:

Използването на смесени материали на външността на този съвременен проект за къща наистина повишава привличането на входа. Скромен по размер, домът е структуриран в кубична форма на всеки етаж. Влизате през нивото на гаража, където стълбите във фойето ви водят към жилищната зона на втория етаж. Тук имате компактна кухня, трапезария и дневна зона с балкон, откъдето можете да излезете за свеж въздух. Или да излезете на задния парапет чрез плъзгачи се врати в трапезарията. Горният етаж е за спалните и там има три от тях, както и голяма баня с душ.







86M²
6,30x9M

2 СПАЛНИ

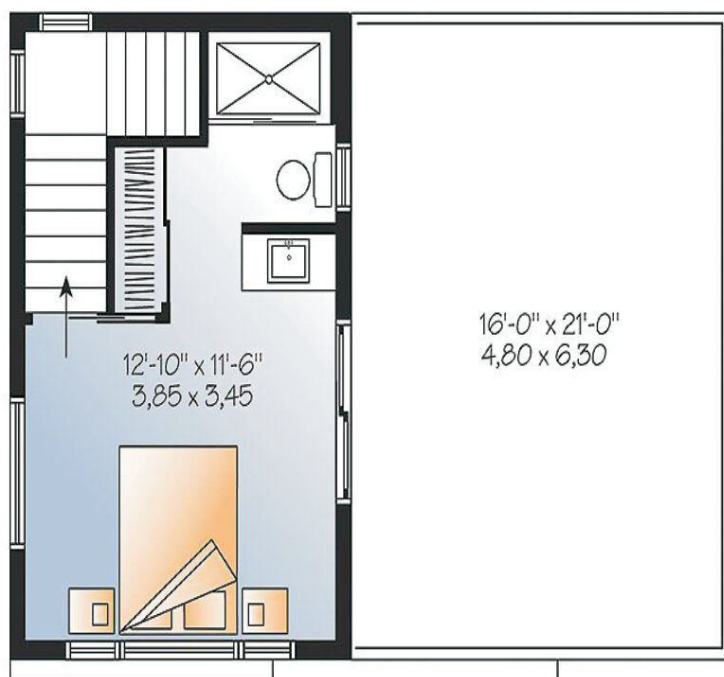
2 БАНИ

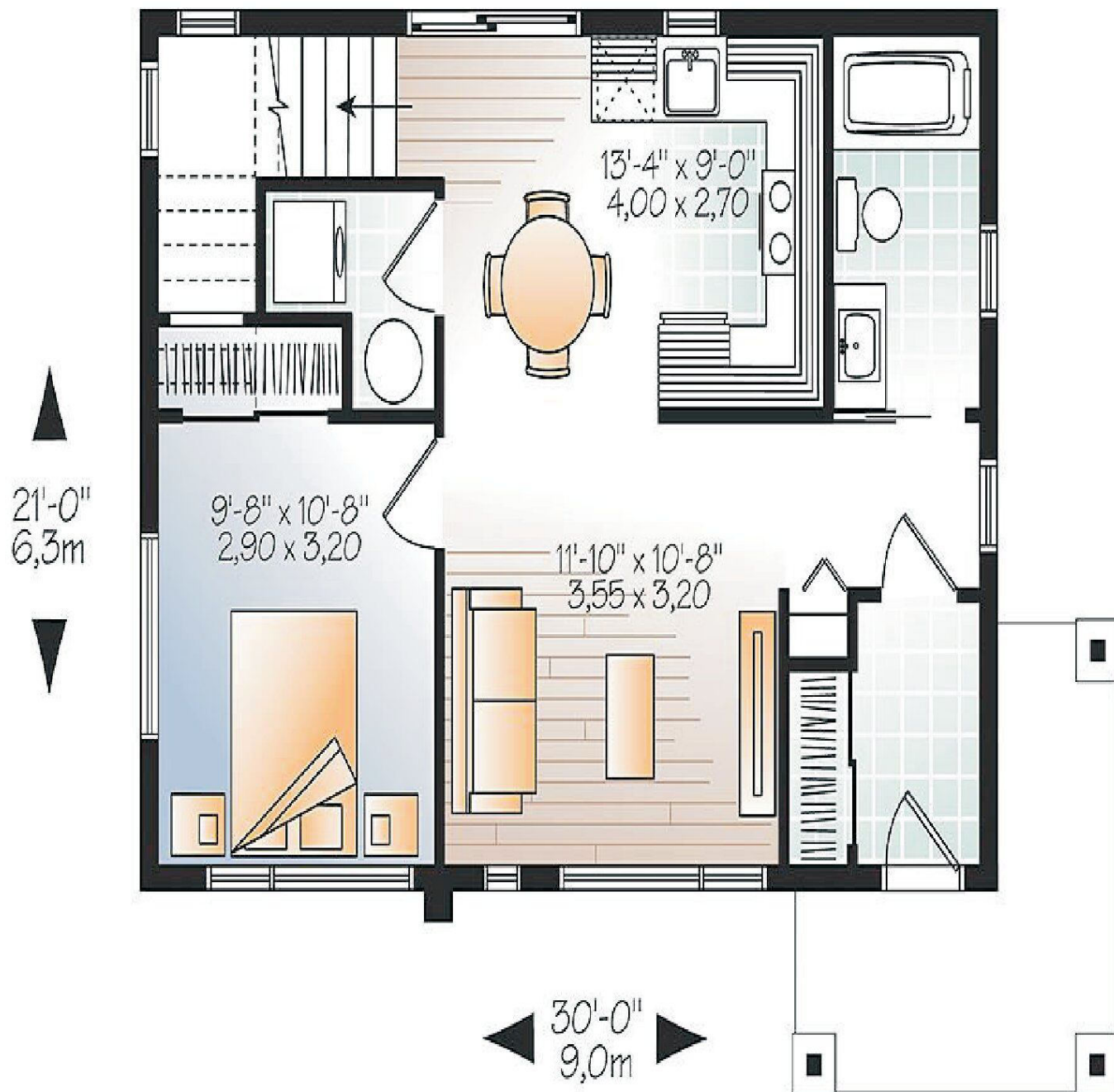
2 ЕТАЖА

Относно плана:

Наклонената покривна конструкция и балконът на втория етаж със стъклени стени наистина повишават атрактивността на този красив съвременен проект за къща. Само с две спални, домът е лесен за почистване и поддръжка. Въздушната камера на входното антре задържа студения въздух през зимата.

Дневната зона е отворена към трапезарията и кухнята, която предоставя усещане за простор. Едната спалня е на първия етаж, а втората е нагоре, предлагайки поверителност. С ширина само 9 метра, къщата е подходяща за тесни парцели.





59m²
13,20x5,40m



2 СПАЛНИ

1 БАНЯ

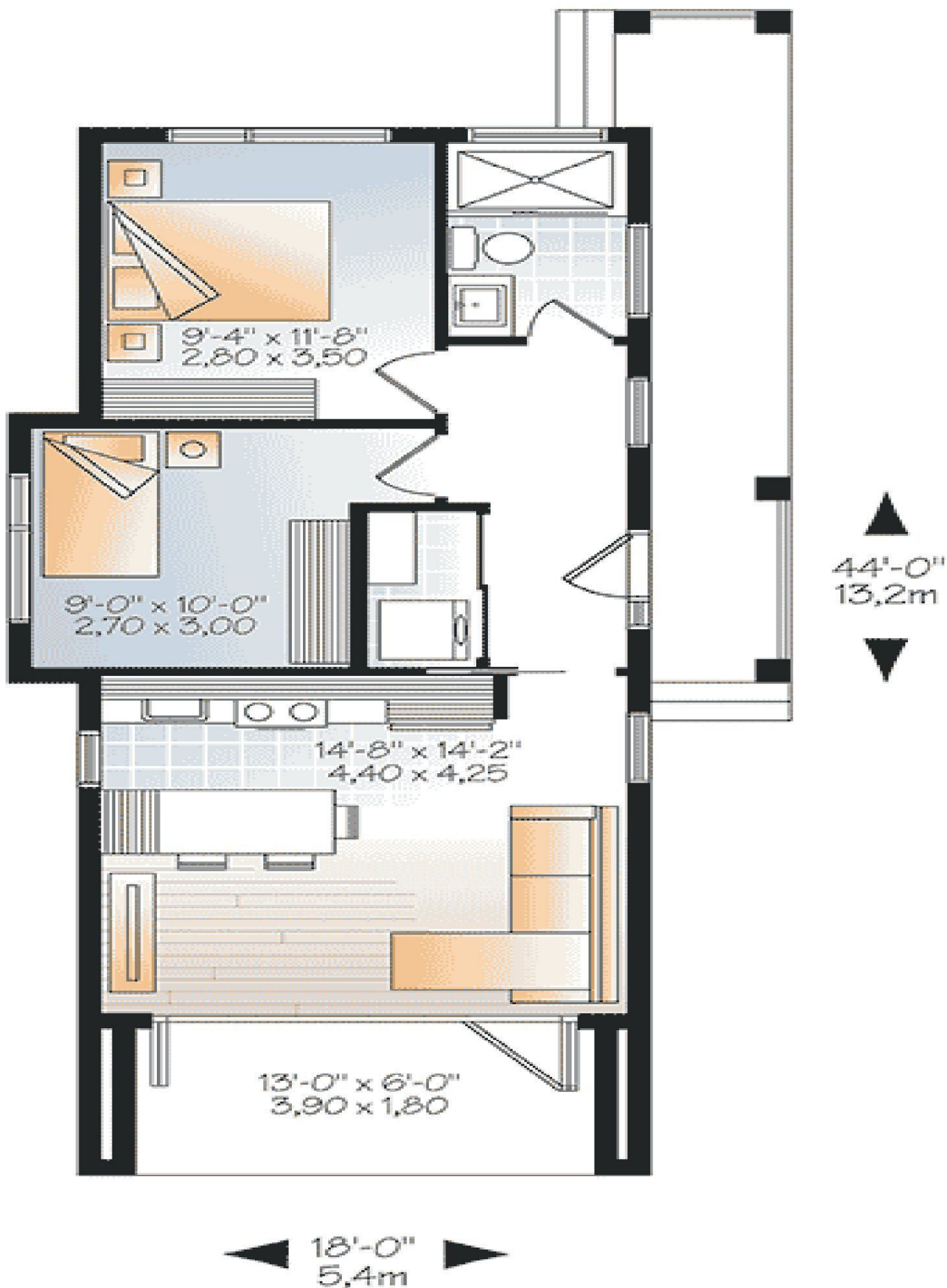
1 ЕТАЖ



Относно плана:

Когато не желаете много място и предпочитате чисти, съвременни линии, този модерен проект за къща е идеален за вас. Вентилационни решетки на двата страни на верандата позволяват проникването на светлина и запазват отворените видове.

Скромната жилищна зона комбинира кухнята, трапезарията и всекидневната зона в малко и лесно за почистване пространство. Страничната веранда разполага със складираща система с плъзгащи врати, които осигуряват изгледи, допълнителна светлина и усещане за по-голямо пространство.



137m²

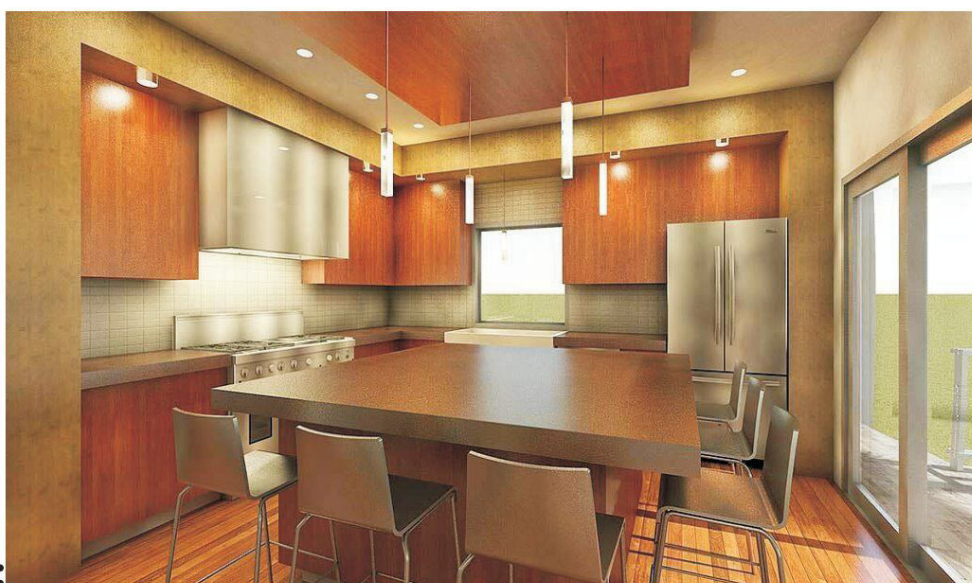


2 СПАЛНИ

3 БАНИ

2 ЕТАЖА

2 ГАРАЖА

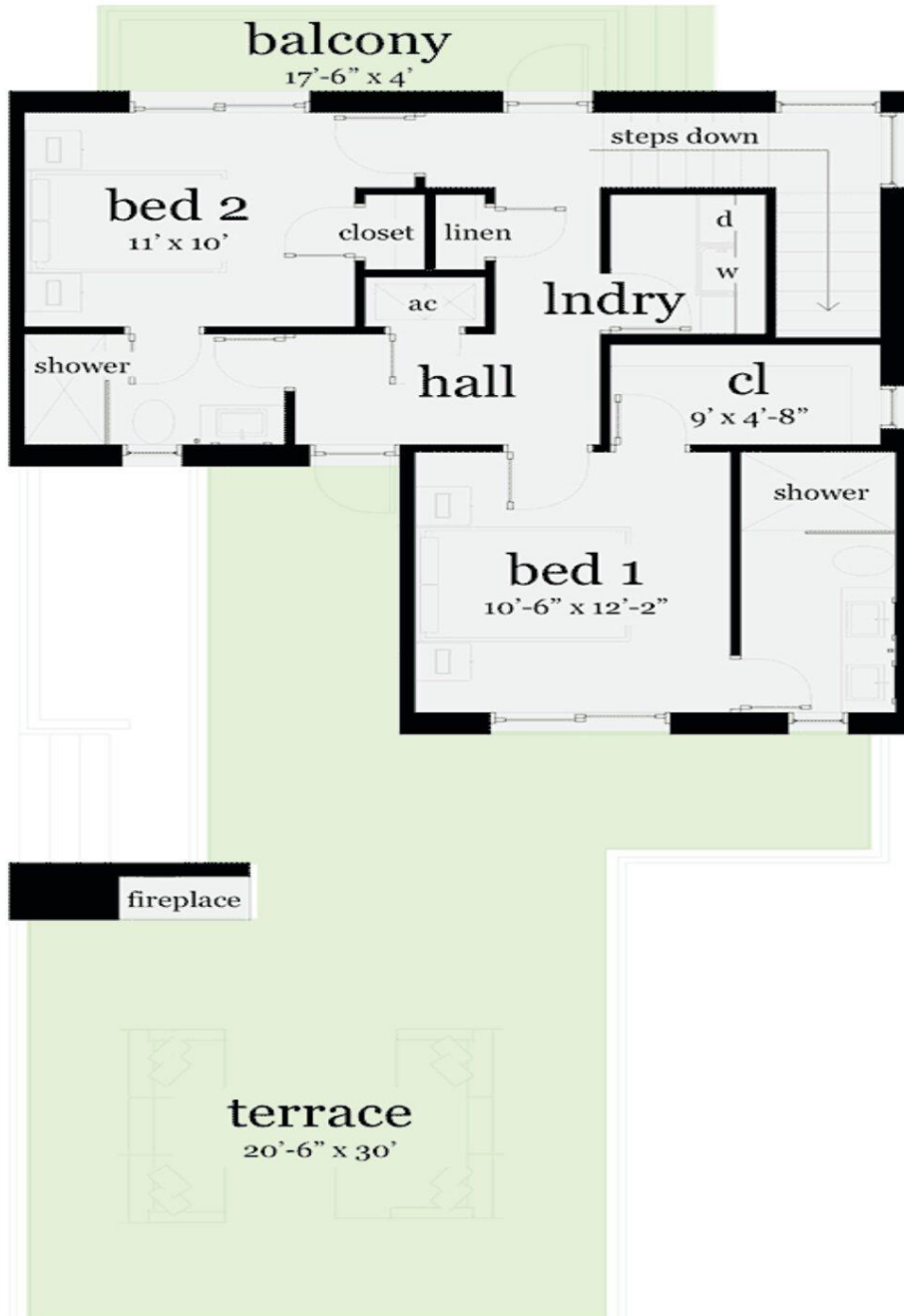


Относно плана:

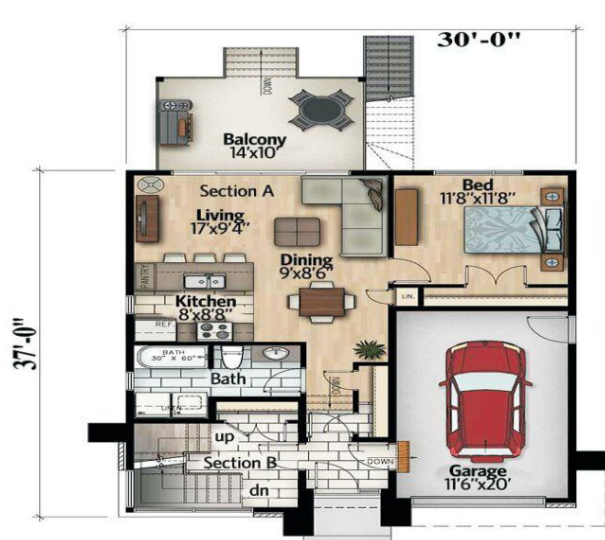
Един чаровен L-образен план на етажите подобрява този красив съвременен домашен план. Масивният кухненски остров има място за шест човека и гледки към страничния патио. Плъзгащите се стъклени врати в хола водят към патиото от всяка страна. Две спални заемат горния етаж заедно с удобна перална стая.

Коронният бижутер в този вълнуващ домашен план е слънчевата тераса на втория етаж, където имате много поверителност, както и гледки от горе.





Plan HWBDO0090290



Относно плана:

Една величествена двуетажна стена от прозорци праща светлина в стълбището на този съвременен двуетажен план на къщата с дуплекс. Входът те насочва направо към по-малката долна единица на първия етаж, която разполага с една спалня. Отвореният план на пода прави пространството да изглежда по-голямо, а плъзгащите се стъклени врати те извеждат навън към голяма тераса. Нагоре, по-голямата единица разполага с две спални и обща баня. Стаята на родителите е разположена отпред и разполага с голям гардероб. Можете да хапвате на повдигнатия бар на кухненския остров или да ядете в трапезарията. Тази единица разполага с тераса с равни размери, така че и двете единици получават външно пространство.



147m²
11x12m

2 СПАЛНИ

2 БАНИ

2 ЕТАЖА

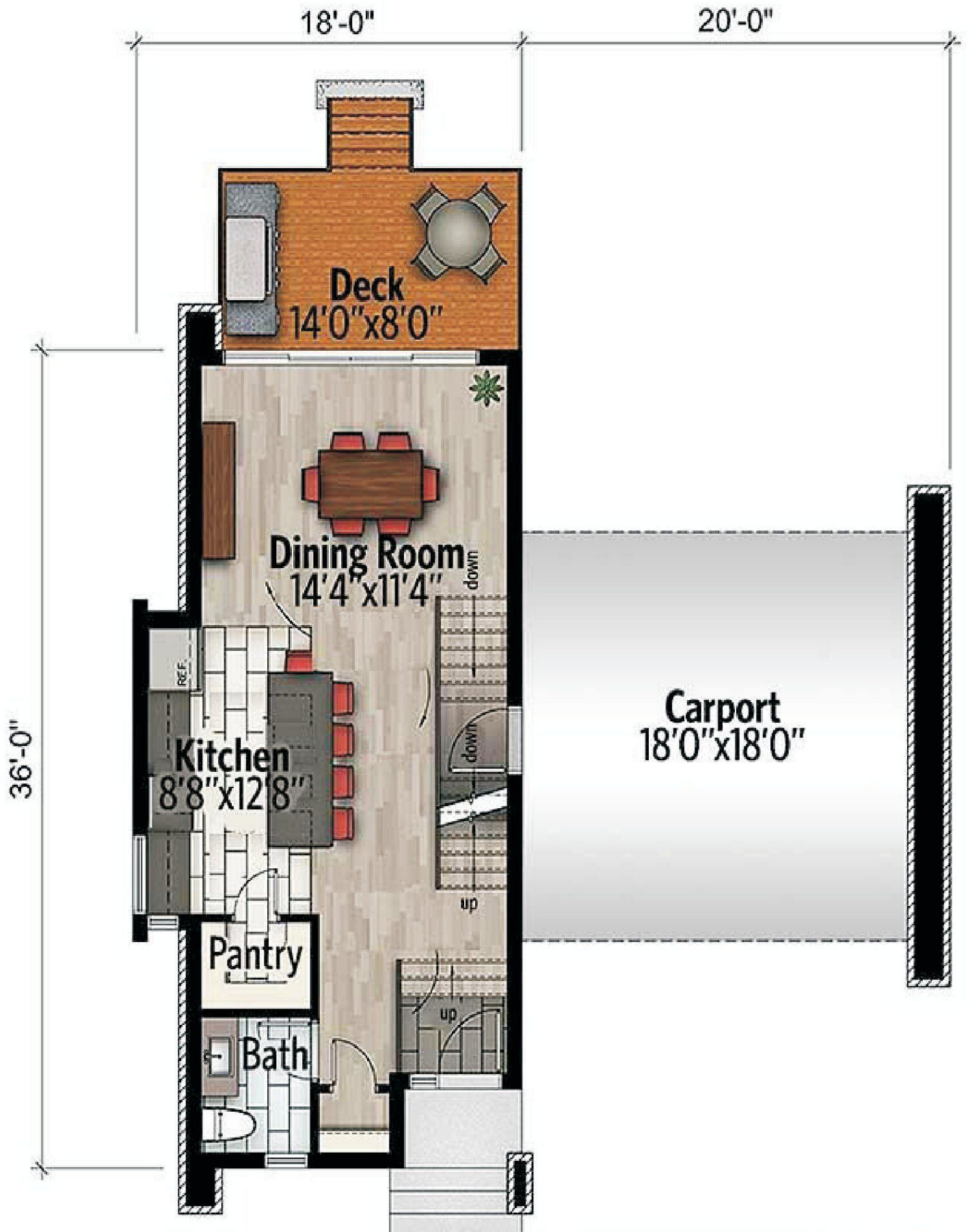
1-2 ГАРАЖА



Относно плана:

Стените от стъкло от двете страни на този хол придават на този модерен домашен план изключително красив вид. На партерния етаж имате карпорт, кухня и трапезария с плъзгащи се стъклени врати към балкона. Холът със стъклени стени над карпорта е разположен на средата между кухнята и етажите със спални.

Има две спални и перално-сушилна гардеробна, както и баня с пет части на горния етаж. Използвайте къщата като модерно бягство или първи дом.





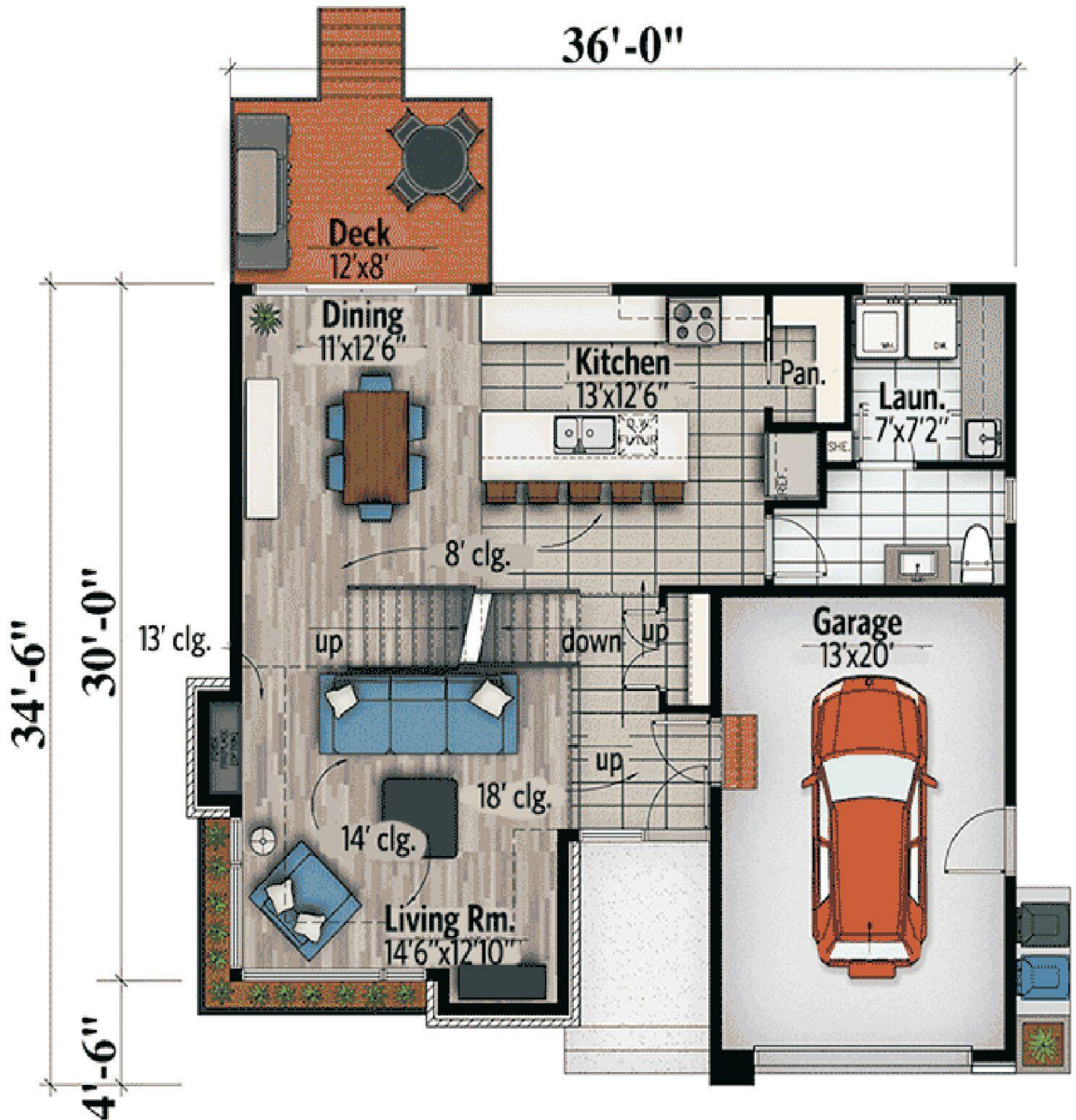
- 3 СПАЛНИ**
- 2 БАНИ**
- 2 ЕТАЖА**
- 1 ГАРАЖ**



Относно плана:

Големи двуетажни прозорци се издигат в потопения хол на този интригуващ съвременен домашен план. От трапезарията имате изглед към кухнята с голямото си островче и голямата тераса отзад.

Гардеробът се затваря с капаци, които пестят пространство. Всичките три спални са на втория етаж, където споделят просторна баня с пет части. Главната спалня има бонус от лична тераса, която гледа към предния двор и голям гардероб.



132M²
14,30x13,10M



- 3 СПАЛНИ**
- 2 БАНИ**
- 1 ЕТАЖ**
- 1 ГАРАЖ**



Относно плана:

Този модерен домашен план с 3 спални има изключително оригинален екстериор с дълъг покрит вход. Пристъпете надолу от входа към основния етаж, където ви посреща отворената планировка. Холът разполага с тавани на височина 3 метра и камина. Задната стена се отваря към покритата тераса, а цялото пространство е отворено към трапезарията и кухнята. Кухнята разполага с остров с места за четирима и L-образен плот. Двете спални споделят банята отпред, а мастер спалнята е разположена на задния план. Тя разполага с дълъг гардероб и панорамен прозорец с изглед към задния двор.

Plan HWBDO0090271

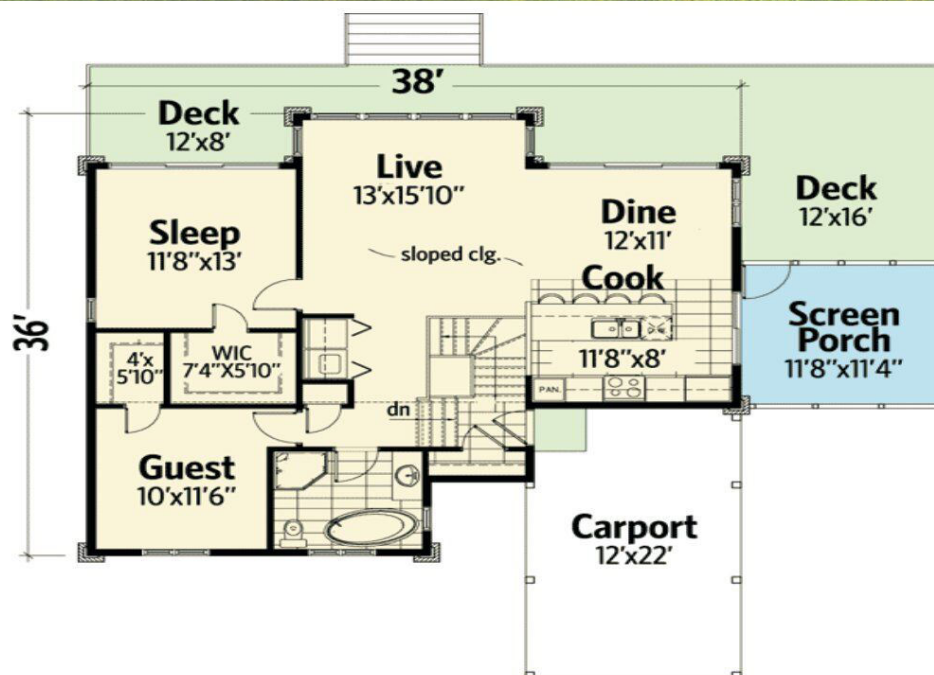


2 СПАЛНИ

1 БАНЯ

1 ЕТАЖ

1 ГАРАЖ



Относно плана:

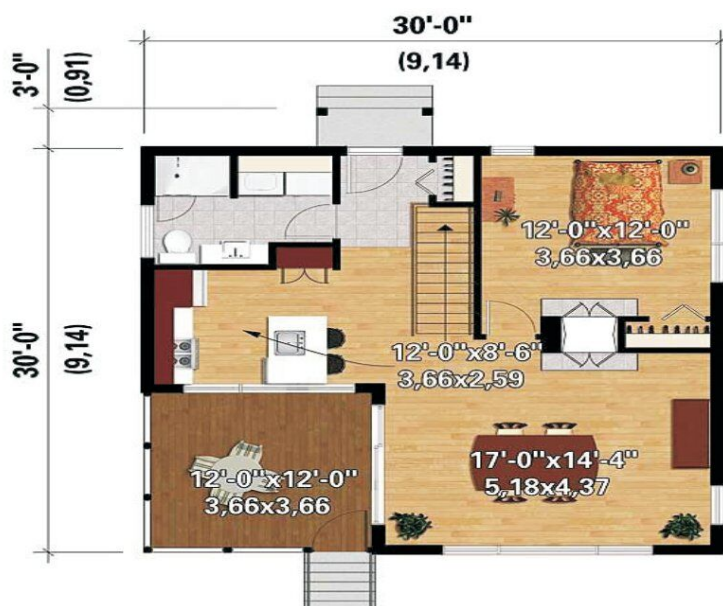
Настанете се във вашия съвременен нов дом с две спални, който се отличава със стилизиран външен вид и високи стъклени прозорци. Големите прозорци позволяват на светлината да прониква и допълнително подчертават външния ви изглед. Домът разполага с оградена веранда и огромна покрита тераса, която може да се види от всички стаи, освен от стаята за гости, гледаща към предната част.

Plan HWBDO0080815



70m²
9,14x9,14м

- 1 СПАЛНЯ**
- 1 БАНЯ**
- 1 ЕТАЖ**



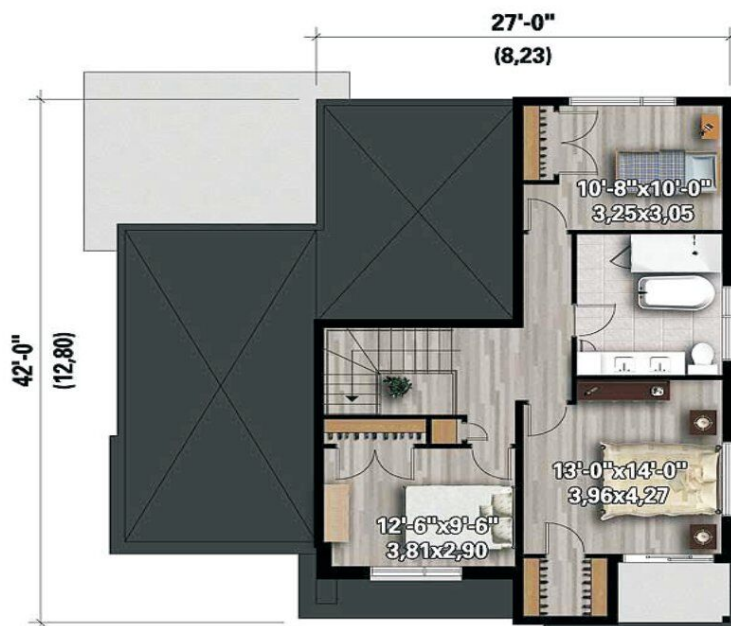
Относно плана:

С ширина от 9м, този модерен план за къща с една спалня е идеален за ваканционно кътче. Той ви предоставя високи тавани и двуетажни прозорци в главната жилищна зона. Двупосочната камина отоплява както спалнята, така и всекидневната. Кухнята е компактна и удобна. Още един метод за спестяване на пространство е разполагането на пералнята / сушилнята в банята, където вече съществува санитарното оборудване. Верандата ви позволява да се отпуснете и да хапвате на открито с комфорт.

183M²
12,80x8,23M

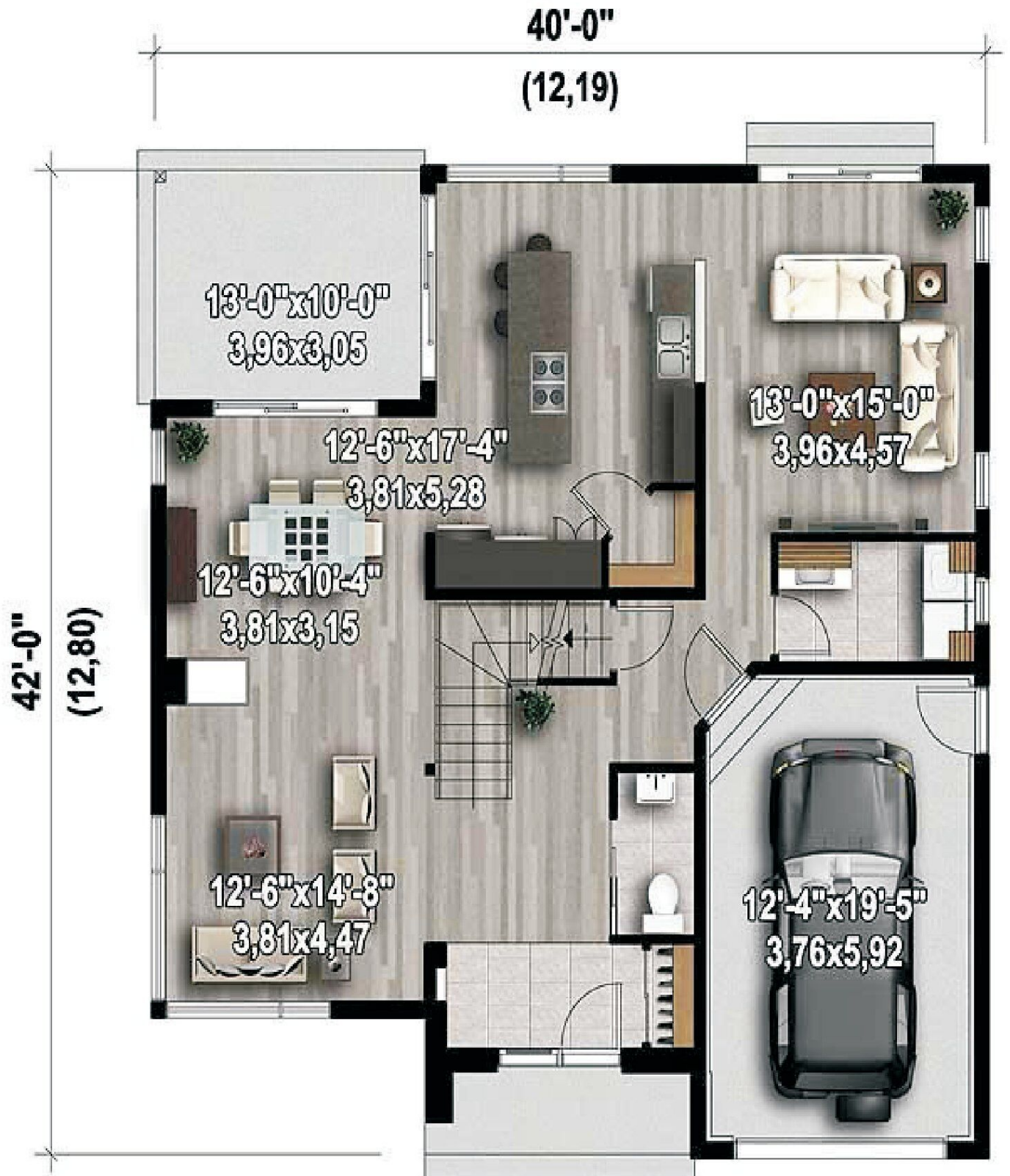


- 3** СПАЛНИ
- 2** БАНИ
- 2** ЕТАЖА
- 1** ГАРАЖ



Относно плана:

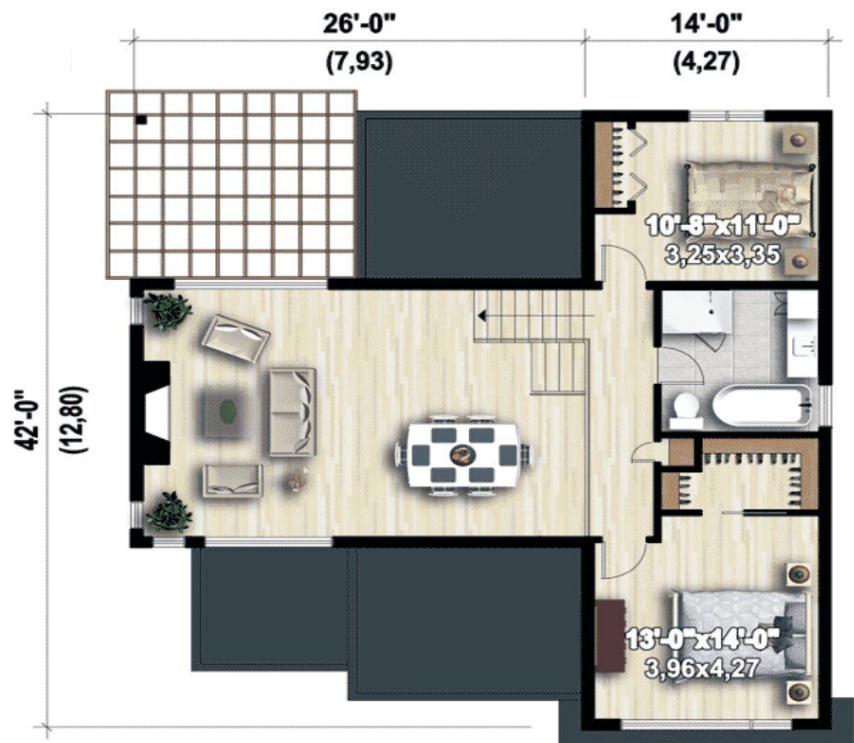
Този модерен план за къща предлага както всекидневна, така и фамилна стая, за вашето семейство да се разпростира. Отвореният дизайн ви предоставя красиви гледки във всички посоки. Плъзгащите се стъклени врати в трапезарията и кухнята водят към покрита тераса. От мивката на кухнята можете да видите какво се случва в уютната фамилна стая. Двупосочният камина отоплява и всекидневната, и трапезарията. Всички три спални на втория етаж споделят голямата баня с пет части.





160m²
12,80x12,20m

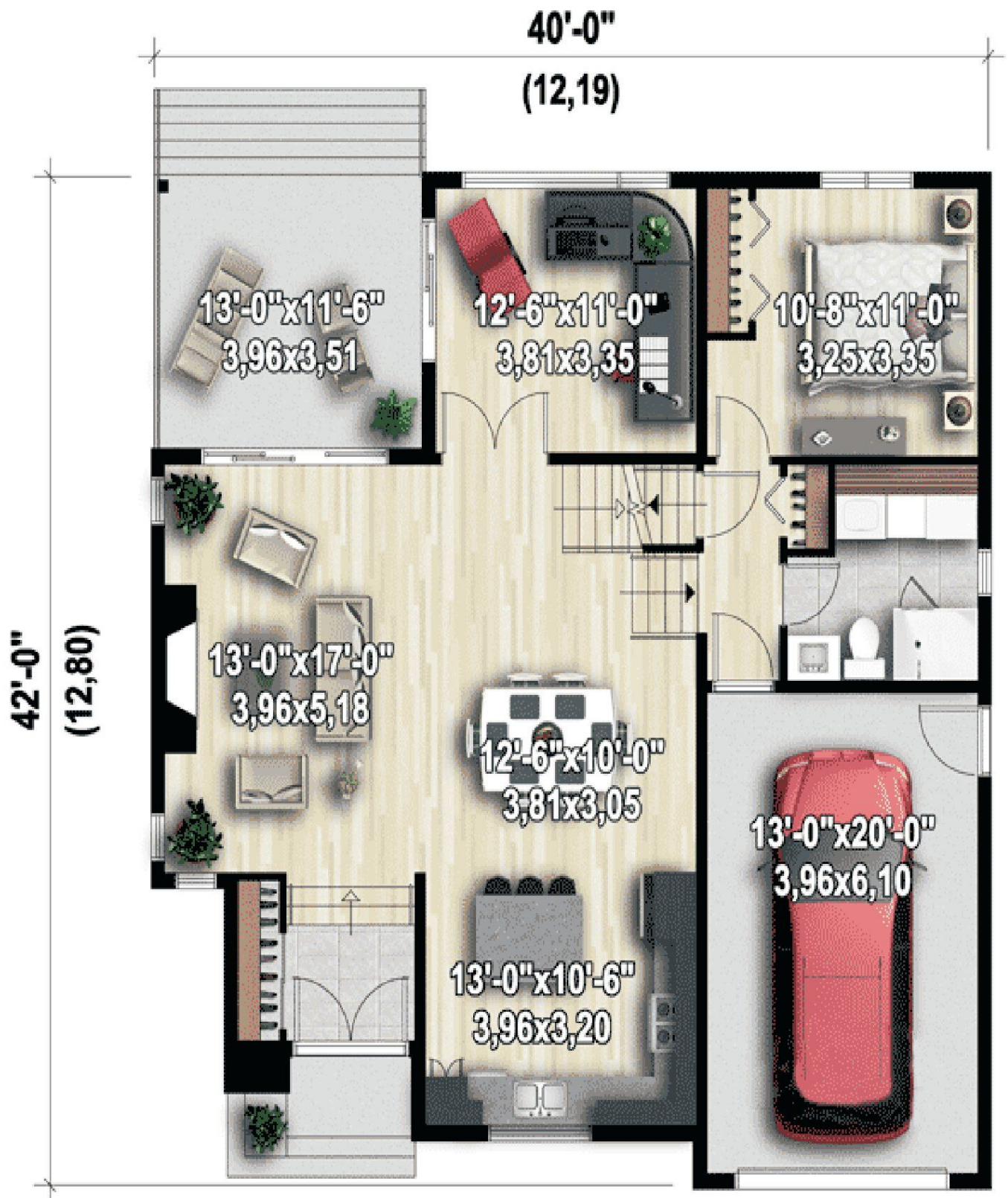
- 2-3** СПАЛНИ
- 1+** БАНИ
- 2** ЕТАЖА
- 1** ГАРАЖ



Относно плана:

С ширина от 12м, този модерен план за къща с 2–3 спални е идеален като място за почивка, както и за основно жилище.

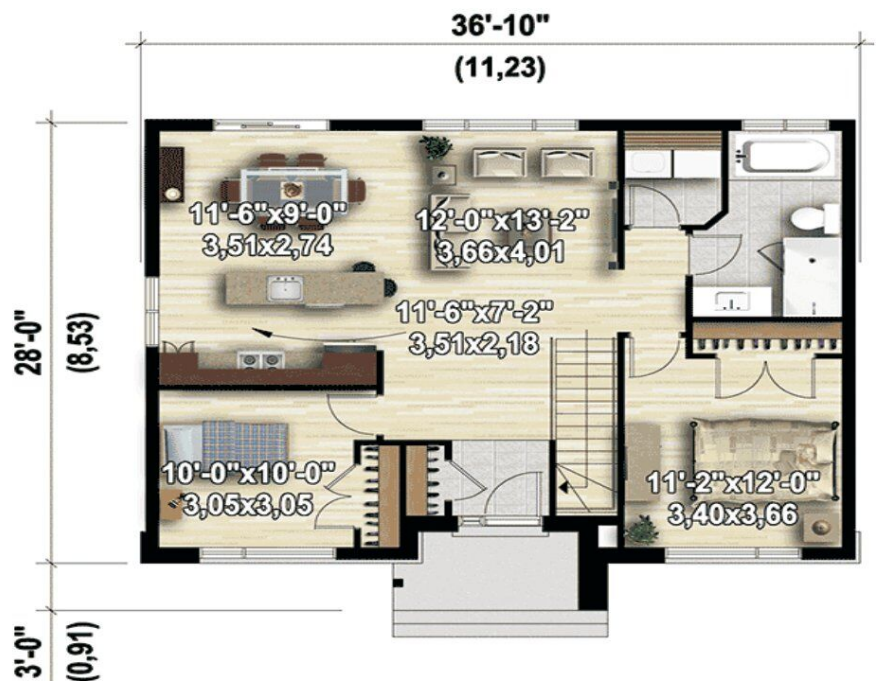
Косият покрив се издига, за да предложи високи тавани и двуетажни прозорци в основната жилищна зона. Кухнята е широка и комфортна.





92M²
8,53x11,23M

- 2** СПАЛНИ
- 1** БАНЯ
- 1** ЕТАЖ



Относно плана:

Комбинацията от наклонени коси и равни покриви придава смел външен вид на този модерен план за къща с две спални. Скромни по размери, домът все пак предлага две спални от всяка страна на къщата. Отвореният план на основната жилищна площ прави основната зона за живеене да изглежда по-голяма. Използвайте дома като място за ваканционен отход с перално помещение или като първи дом.

Plan HWBDO0069626



- 2** СПАЛНИ
- 2** БАНИ
- 1** ЕТАЖ
- 2** ГАРАЖА



Относно плана:

Този модерен план за къща с формата на буквата L ви предоставя комфорт и стил в компактен пакет. Идеален е за първи дом, за пенсиониране или като втори дом. Целият заден ъгъл на къщата е изцяло с плъзгащи се стъклени врати, които ви позволяват да се наслаждавате на изгледа към задния патιο.

Големите прозорци осигуряват допълнителна светлина. В кухнята ще намерите гардероб, остров и ред от 4 прозореца до мивката. Два бани означават, че собствениците няма да трябва да споделят своята баня.

178M²



3 СПАЛНИ

3 БАНИ

1 ЕТАЖ

2 ГАРАЖА



Относно плана:

Този модерен план за къща с формата на буквата U ви предлага комфорт и стил, както и добре премислен дизайн. Целият заден ъгъл на къщата е покрит с плъзгачи се стъклени врати, които ви позволяват да се наслаждавате на изгледа към задния патιο. Големите прозорци допълнително осветяват пространството. В кухнята ще намерите гардероб, остров и ред от 4 прозореца до мивката. Вграден мултимедиен център се намира до камината в хола. Освен това, в домашния офис до майсторската спалня има още много вградени шкафове.



130M²
12,50x10,30M



- 2 СПАЛНИ**
- 2 БАНИ**
- 2 ЕТАЖА**
- 1 ГАРАЖ**



Относно плана:

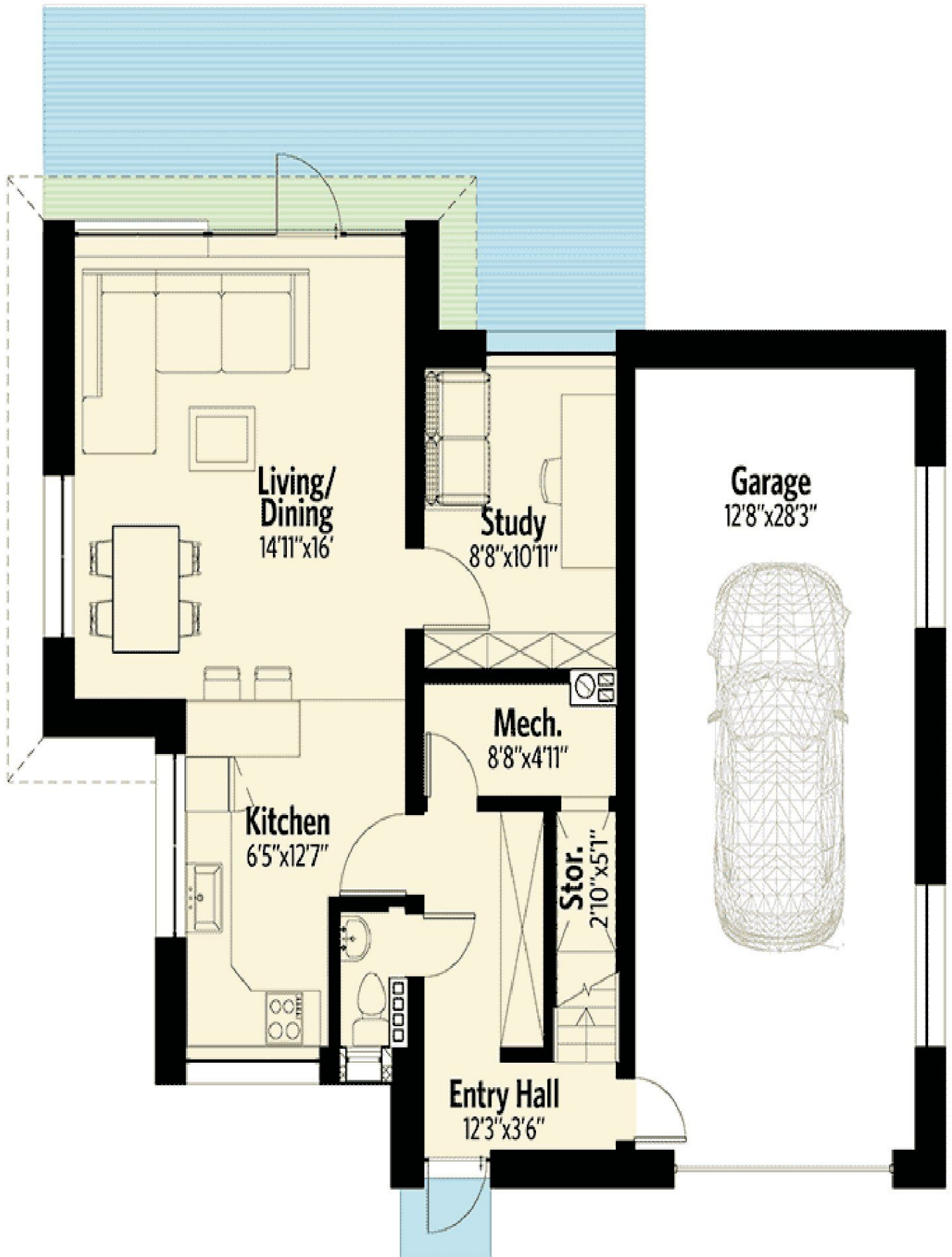
Тухла, стuko и модерни стъквени прозорци подчертават привлекателността на този модерен план за къща.

Вътре, отвореният план на етаж прави дома да изглежда по-голям.

Кухнята се наслаждава на голям широк прозорец, който осигурява много светлина.

Тихо работно помещение е скрито от едната страна на дома.

На втория етаж се намират две спални и баня. Излезте на втория етаж павилион, който има стъквени огради от едната страна.



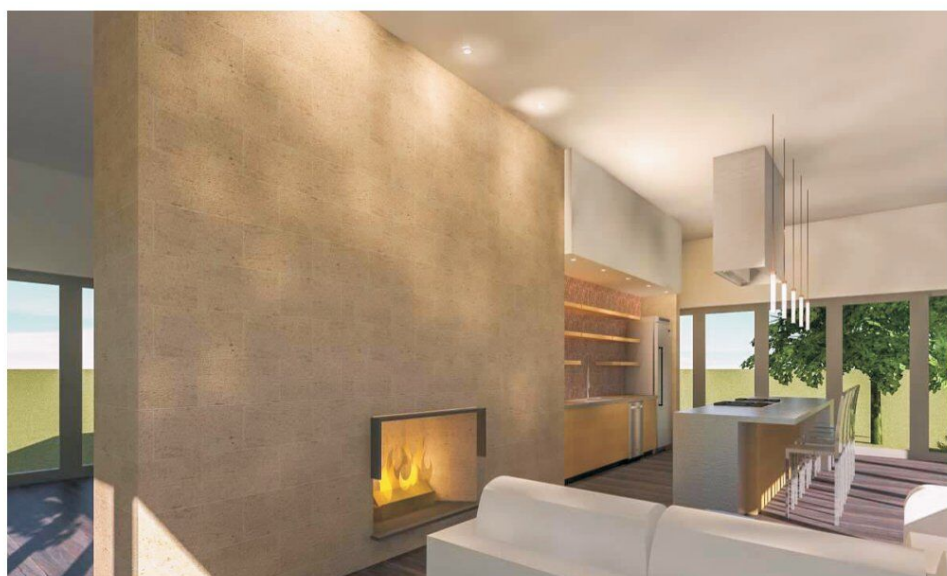
149m²
12,50x11,50m



1 СПАЛНЯ

1 БАНЯ

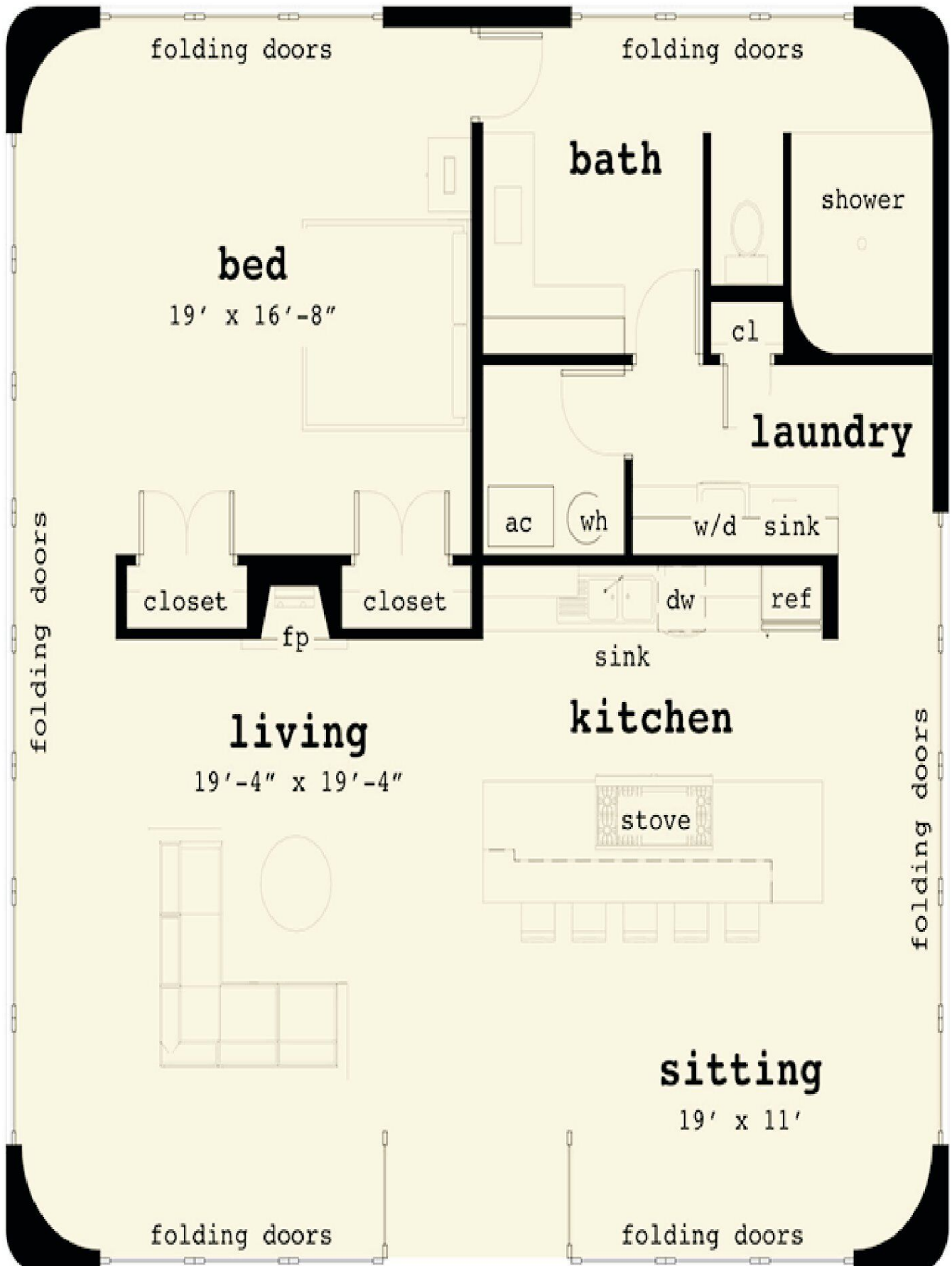
1 ЕТАЖ



Относно плана:

Сгъваемите стъклени врати от всички четири страни ви предоставят гледки към външния свят от всички стаи в този едноспален модерен план за къща. Дневната стая и кухнята са широко отворени, като ви предоставят прекрасно пространство, в което да се насладите с приятели. Запалете камина през нощта и гледайте как светлината се разпръсква по прозорците. Кухнята разполага с голям остров с места за до петима души. В дома има една спалня с два линейни гардероба.

Банята разполага със стъпало за душ и пране като удобно се разполага от банята, като прави този модерен план за къща истински бижу.





1700 гр. София

+359 2 992 55 28

+359 898 41 42 43

9002 гр. Варна

+359 52 589 022

+359 898 57 58 59

4409 с. Главиница

+359 34 470 016

+359 898 81 82 83

www.bullhomes.eu